



Влияние алкоголя на здоровье детей

**Цыбульская И.С.
д.м.н., профессор,
главный научный сотрудник
ФГБУ ЦНИИОИЗ МЗ и СР РФ**



Решение 28-ий сессии ВОЗ

**Алкоголь – ведущий наркотик
в современном мире,
подрывающий
здоровье население**

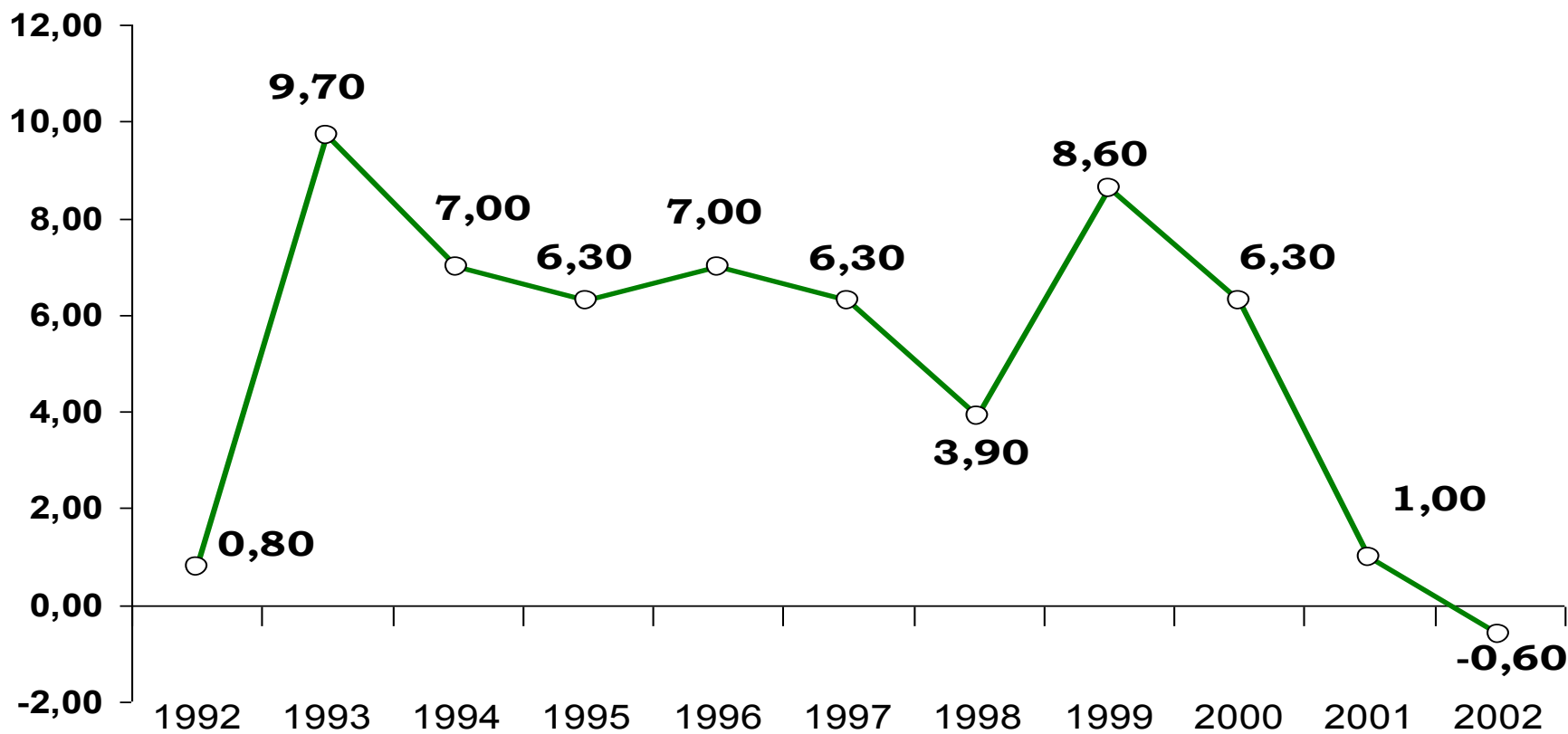




Спонтанные аборты

Файл с сайта www.medicnet.ru

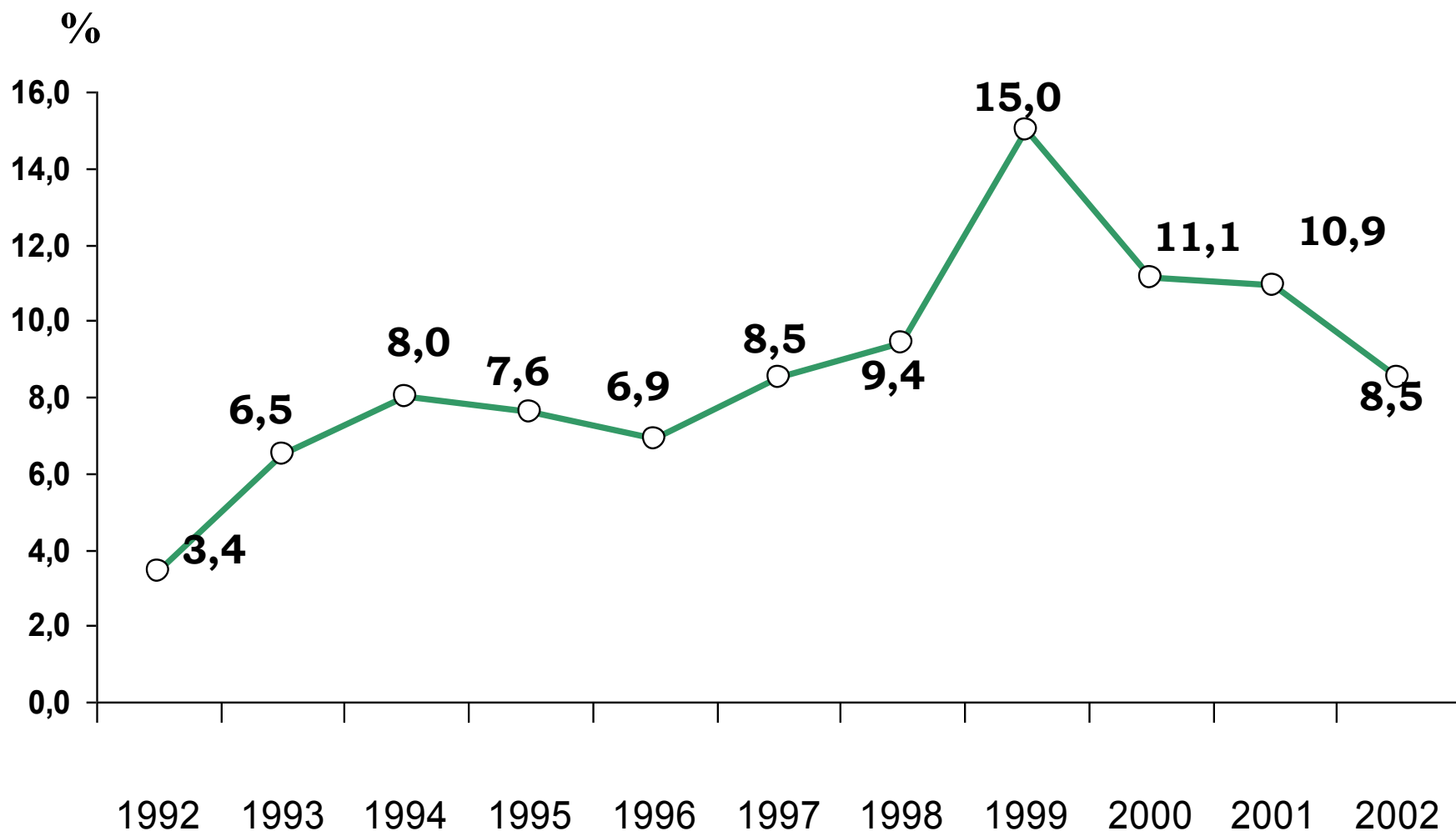
(на 100 родившихся – темпы роста в % от 1991 года)



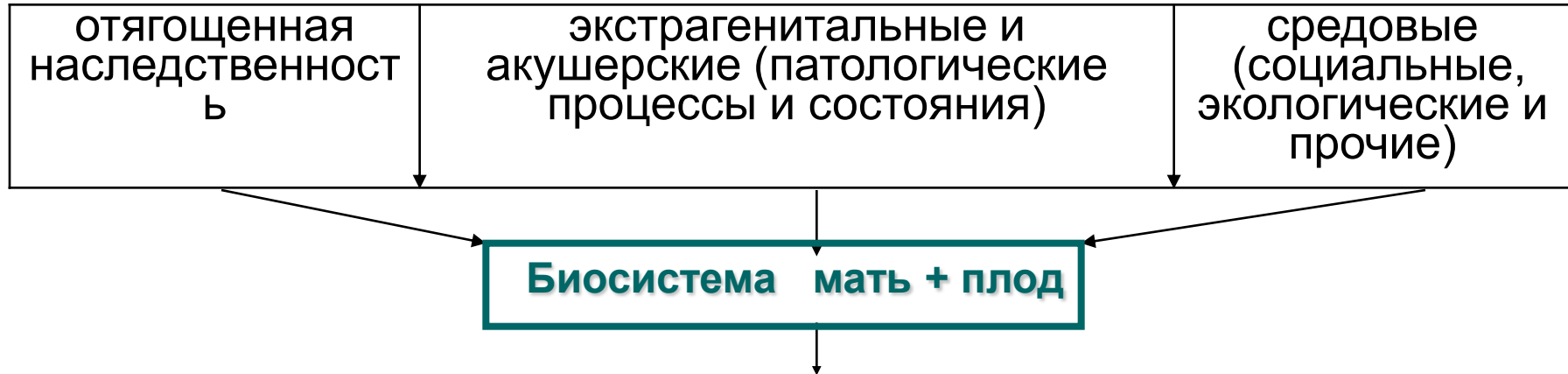


ЧИСЛО МАЛОВЕСНЫХ ДЕТЕЙ (1000-2500 г) В РФ

(в % к исходному году)



ПРИНЦИПИАЛЬНАЯ СХЕМА пренатальных патологических воздействий на формирование фенотипа ребенка



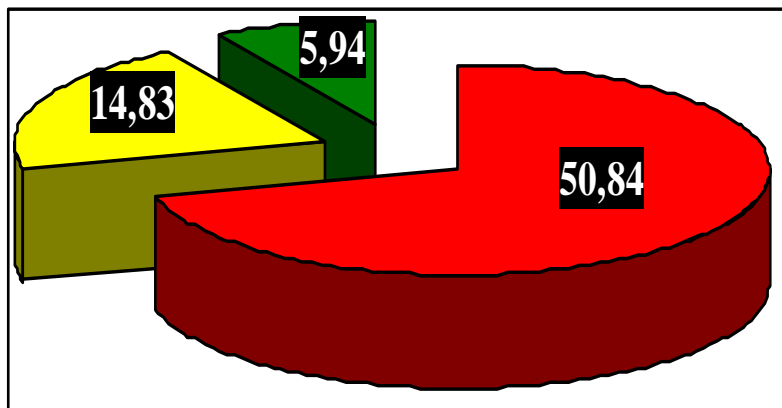
Пренатально обусловленные особенности развития ребенка

Дисэмбриогенез	Задержка и нарушение развития	Изменение реактивности организма
<ul style="list-style-type: none"> • Врожденные пороки развития • Малые аномалии развития (стигмы) 	<ul style="list-style-type: none"> • Дефицит/избыток массы и длины тела • Морфофункциональная незрелость • Гипопластические процессы • Задержка развития систем и органов • Дисгармоничность развития 	<ul style="list-style-type: none"> • Изменения в регуляторной сфере • Снижение иммунологической защиты • Изменение компенсаторно-защитных реакций • Неустойчивость метаболических процессов и энергообеспечения • Повышение истощаемости

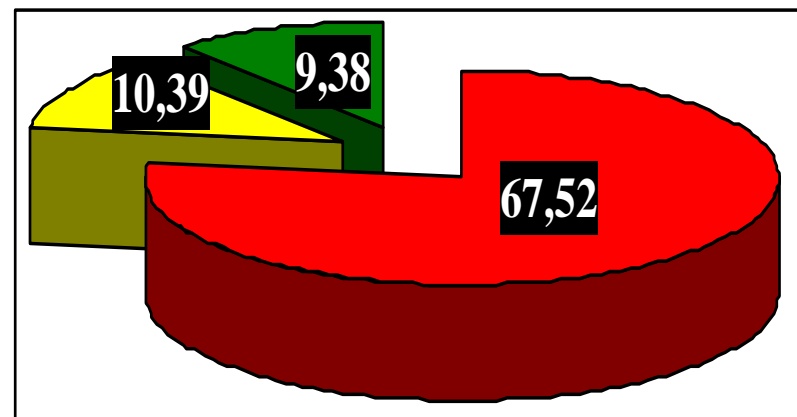
Удельный вес основных групп психических расстройств, обуславливающих инвалидность у детей за 1996-2007 гг.

■ – умственная отсталость ■ – органические (вкл.симптомат.) психические расстройства ■ – психозы

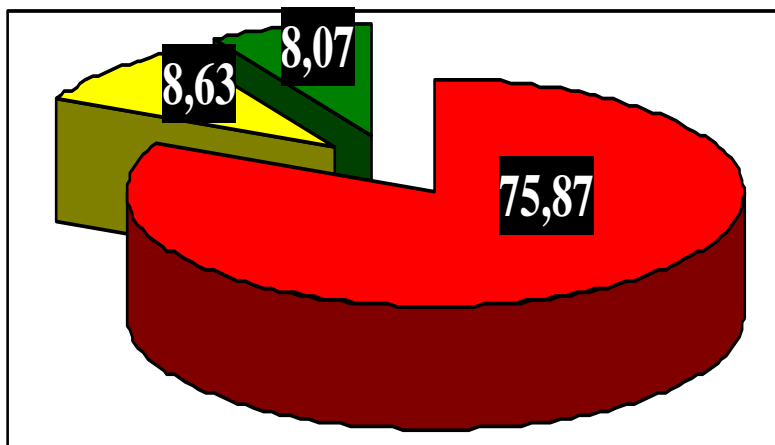
0-4 лет



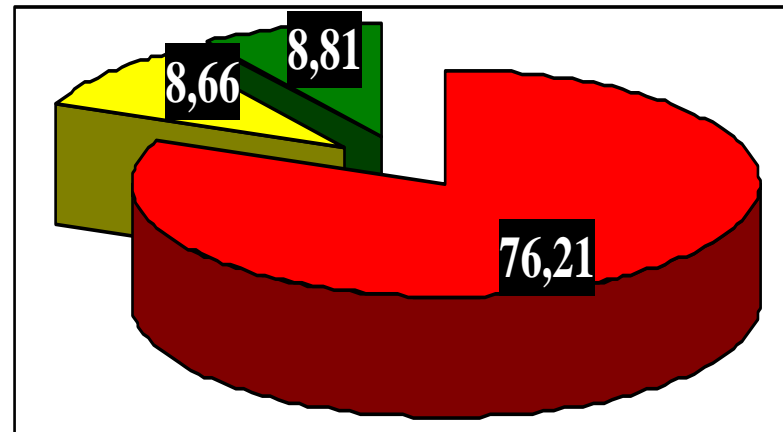
5-9 лет



10-14 лет



15-17 лет





УПОТРЕБЛЕНИЕ АЛКОГОЛЯ РОДИТЕЛЯМИ

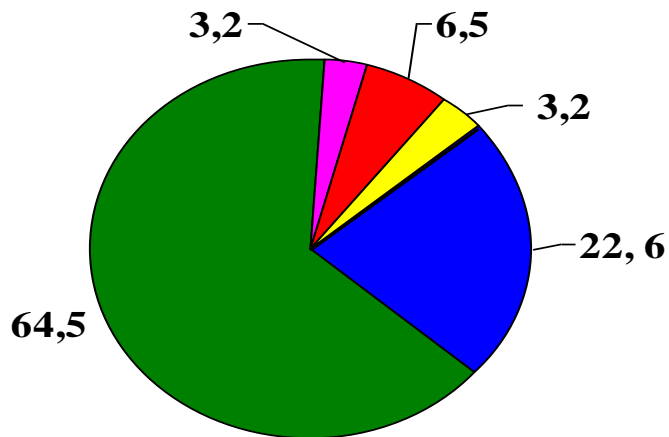
(на 100 опрошенных)

	Мать			Отец		
	Инв.	Здор.	Ин/зд (%)	Инв.	Здор.	Ин/зд (%)
До беременности в т.ч. ежедневно	3,43 0,90	2,72 0,50	+26,1 +80,0	<u>14,70</u> 5,25	<u>13,10</u> 4,32	<u>+12,2</u> +21,5
Во время бер-сти в т.ч. ежедневно	<u>1,84</u> 0,60	<u>1,61</u> 0,37	<u>+14,3</u> <u>+62,2</u>	14,27 5,39	10,74 4,32	+32,9 +24,8
После бер-сти в т.ч. ежедневно	<u>3,13</u> 0,39	<u>1,61</u> 0,00	<u>+94,4</u> <u>0,39 0</u>	16,2 6,44	15,00 4,98	+8,0 +29,3
ВСЕГО в т.ч. ежедневно	4,16 0,94	2,97 0,74	+40,1 +27,0	18,33 5,30	13,36 4,30	+37,2 +23,3



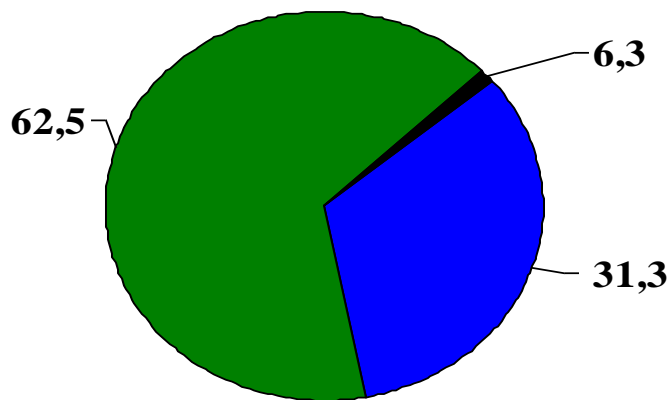
Структура заболеваемости матерей, дети которых имеют психические расстройства (по данным генеалогического анамнеза в%)

Психозы

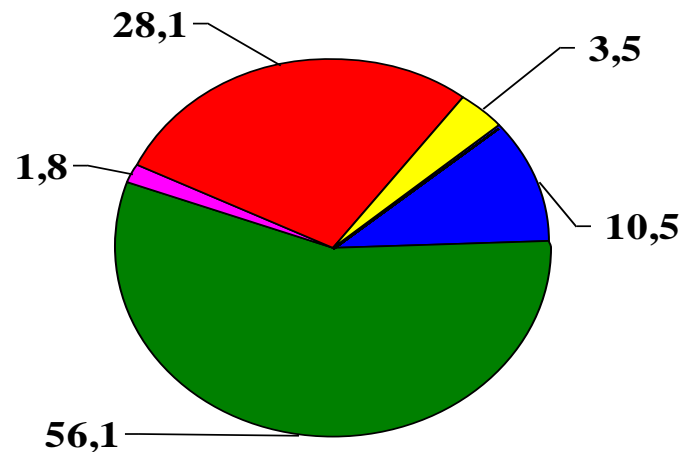


- Врожденные пороки
- Мультифакториальные заболевания
- Пролиферативные заболевания
- Алкоголизм
- Наркомания
- Профессиональная патология

Непсихотические психические расстройства



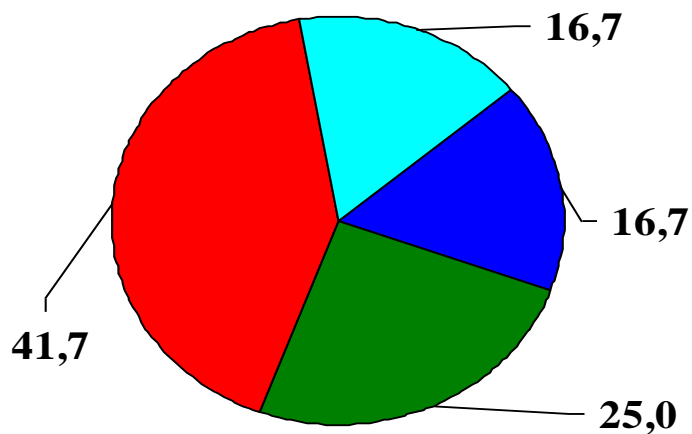
Умственная отсталость









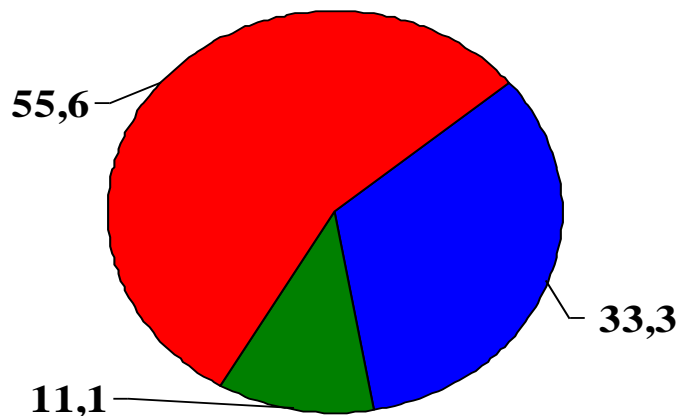
Структура заболеваемости *отцов*, дети которых имеют психические расстройства (по данным генеалогического анамнеза - в%)

Психозы

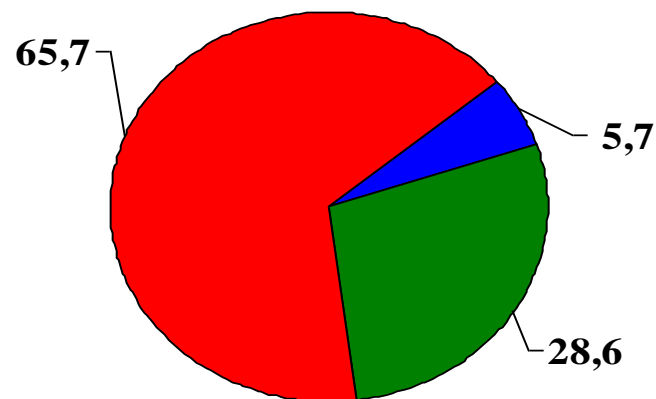


-  Врожденные пороки
-  Мультифакториальные заболевания
-  Алкоголизм
-  Наркомания

Непсихотические психические расстройства



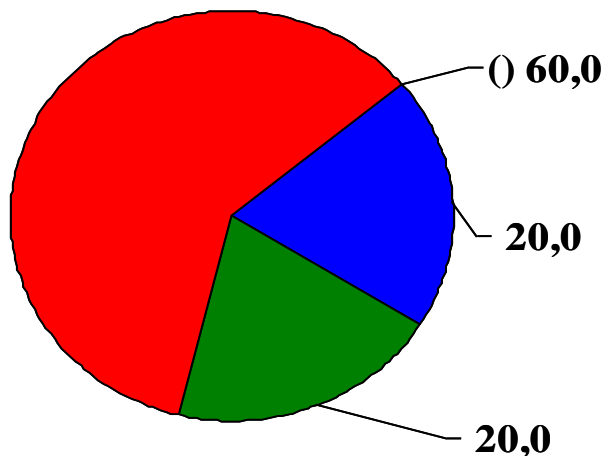
Умственная отсталость










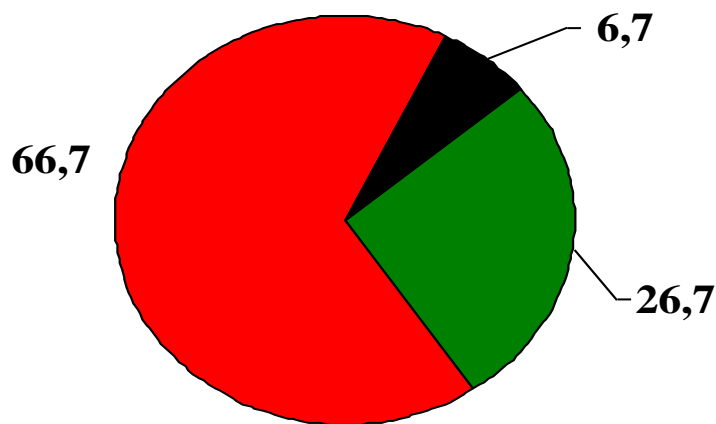
Структура заболеваемости дедушек, внуки которых имеют психические расстройства (по данным генеалогического анамнеза - в%)

Психозы

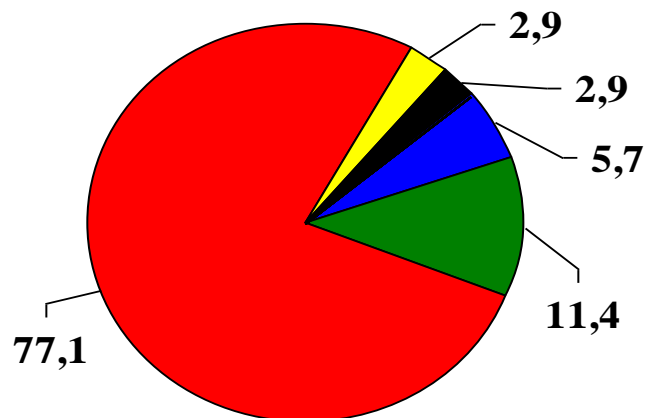


-  Врожденные пороки
-  Мультифакториальные заболевания
-  Алкоголизм
-  Наркомания
-  Профессиональная патология

Непсихотические психические расстройства



Умственная отсталость





Корреляционные связи хронического алкоголизма женщин в возрасте 18-59 лет и заболеваний детей-инвалидов умственной отсталостью (на 100 000)

Хронический алкоголизм мужчин в возрасте 18-59 лет	Дети-инвалиды 0-14 лет, страдающие умственной отсталостью							
	2000	2001	2002	2003	2004	2005	2006	2007
1999	0,14	0,07	0,40	0,52	0,09	0,21	0,38	0,39
2000		-0,15	0,32	0,46	0,05	0,06	0,29	0,35
2001			0,27	0,43	0,05	0,06	0,23	0,34
2002				0,43	0,04	0,05	0,33	0,34
2003					0,52	0,12	0,40	0,37
2004						0,14	0,42	0,37
2005							0,43	0,35
2006								0,35





Корреляционные связи хронического алкоголизма мужчин в возрасте 18-59 лет и заболеваний детей-инвалидов умственной отсталостью (на 100 000)

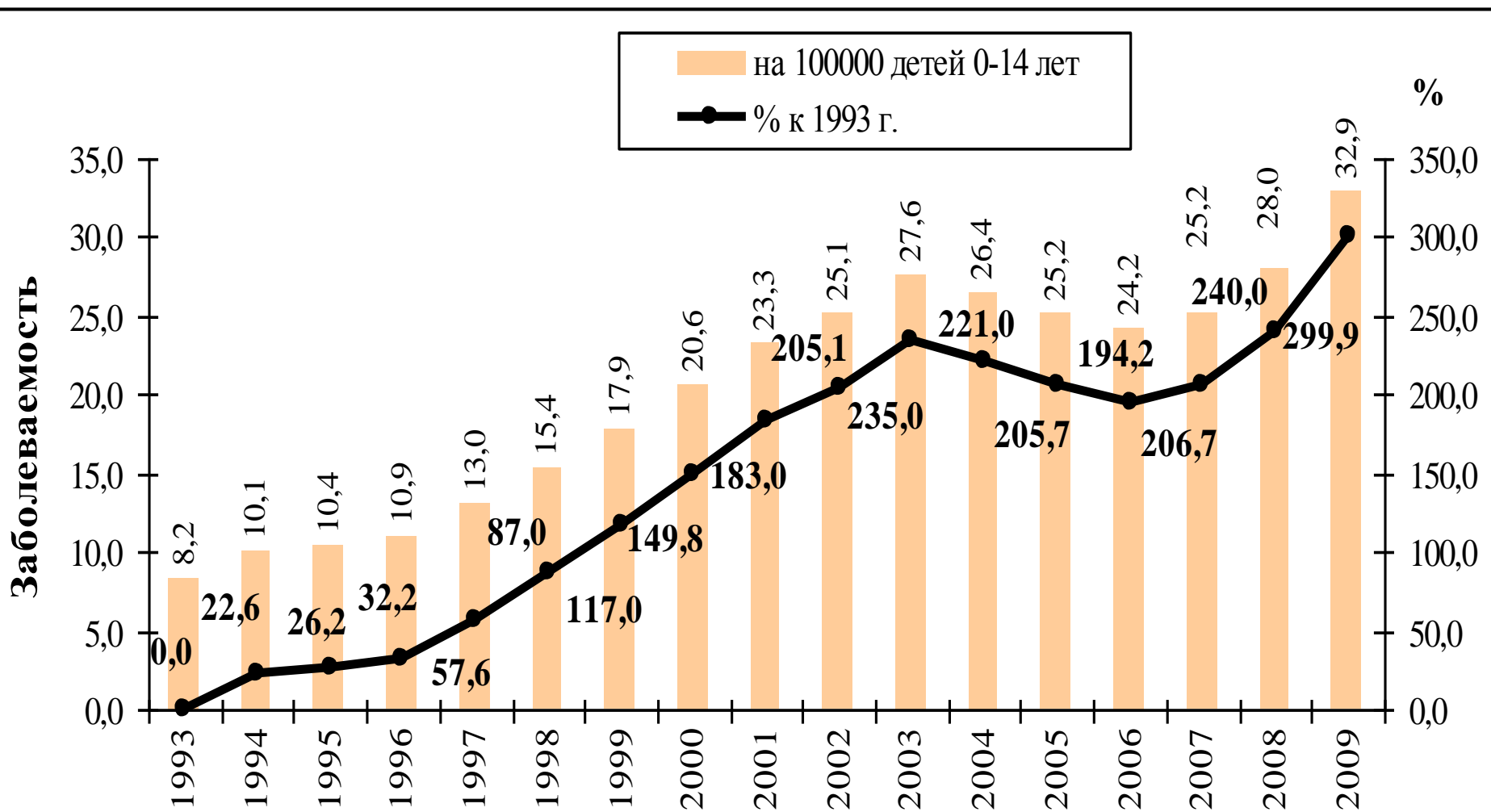
Хронический алкоголизм мужчин в возрасте 18-59 лет	Дети-инвалиды 0-14 лет, страдающие умственной отсталостью							
	2000	2001	2002	2003	2004	2005	2006	2007
1999	0,22	0,02	0,22	0,22	-0,08	-0,08	0,18	0,31
2000		-0,18	0,21	0,20	-0,11	-0,11	0,14	0,29
2001			0,06	-0,27	-0,22	-0,21	-0,12	0,21
2002				0,02	-0,20	-0,19	0,04	0,19
2003					-0,12	-0,11	0,14	0,22
2004						-0,08	0,17	0,21
2005							0,20	0,20
2006								0,21





Впервые зарегистрированная заболеваемость, обусловленная употреблением алкоголя,

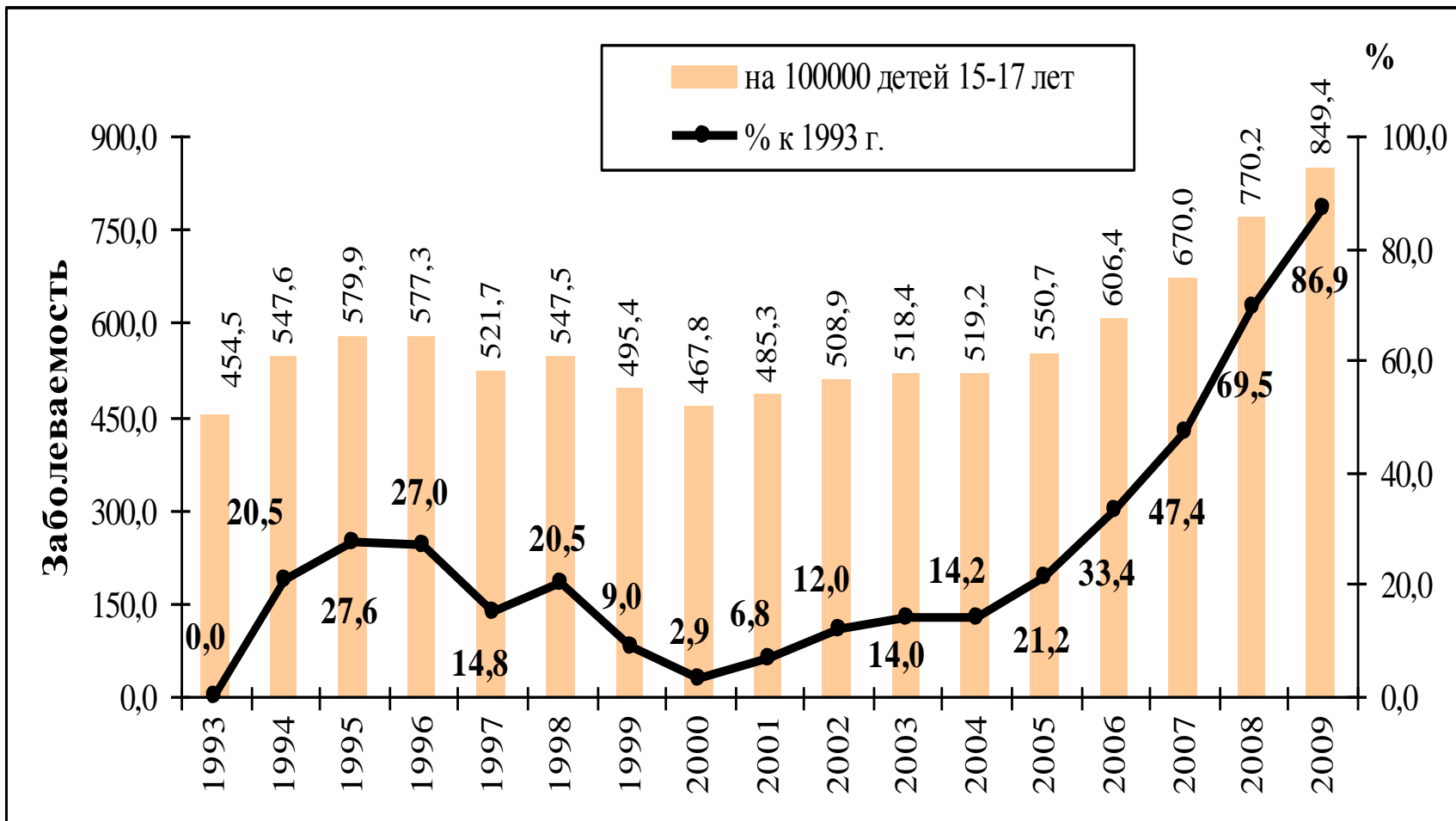
с вредными последствиями у детей 0-14 лет в РФ






Впервые зарегистрированная заболеваемость, обусловленная употреблением алкоголя,

с вредными последствиями у 15-17 летних в РФ





ПРОГНОЗ ЗАБОЛЕВАЕМОСТИ психическими расстройствами до 2020 года (%)

Заболевания	Дети 0-14 лет	Подростки 15-17 лет
Всего	+13,6	+25,4
Психозы	+21,5	-16,0
Умственная отсталость	-20,7	-2,2
Непсихотические психические расстройства	+20,2	+33,3





Спасибо за внимание!

