



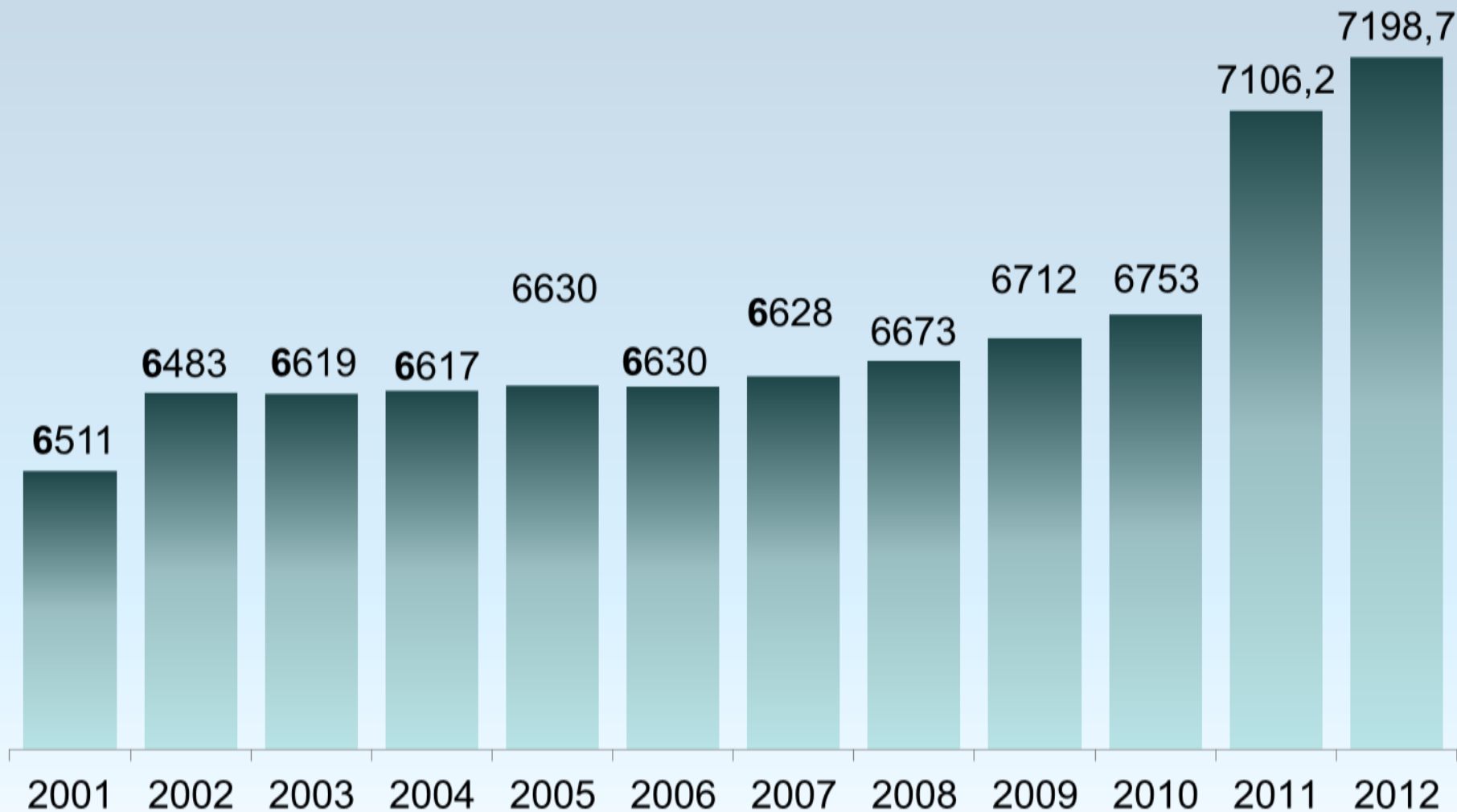
Возможности ФРМР в определении потребности и необходимом развитии кадровых ресурсов здравоохранения Московской области

Лобанова В.Н.
Руководитель МИАЦ

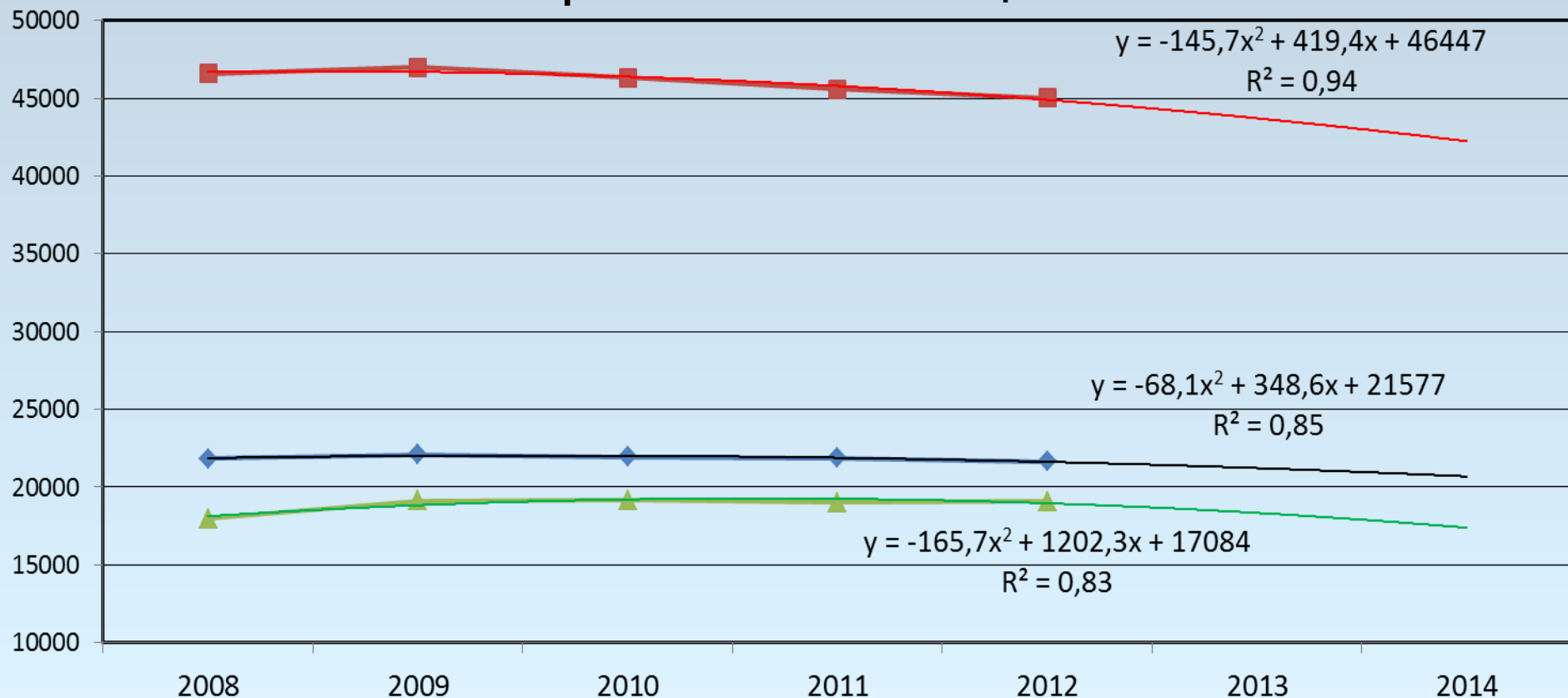
Раздел 1

Общая характеристика Московской области

Численность населения Московской области

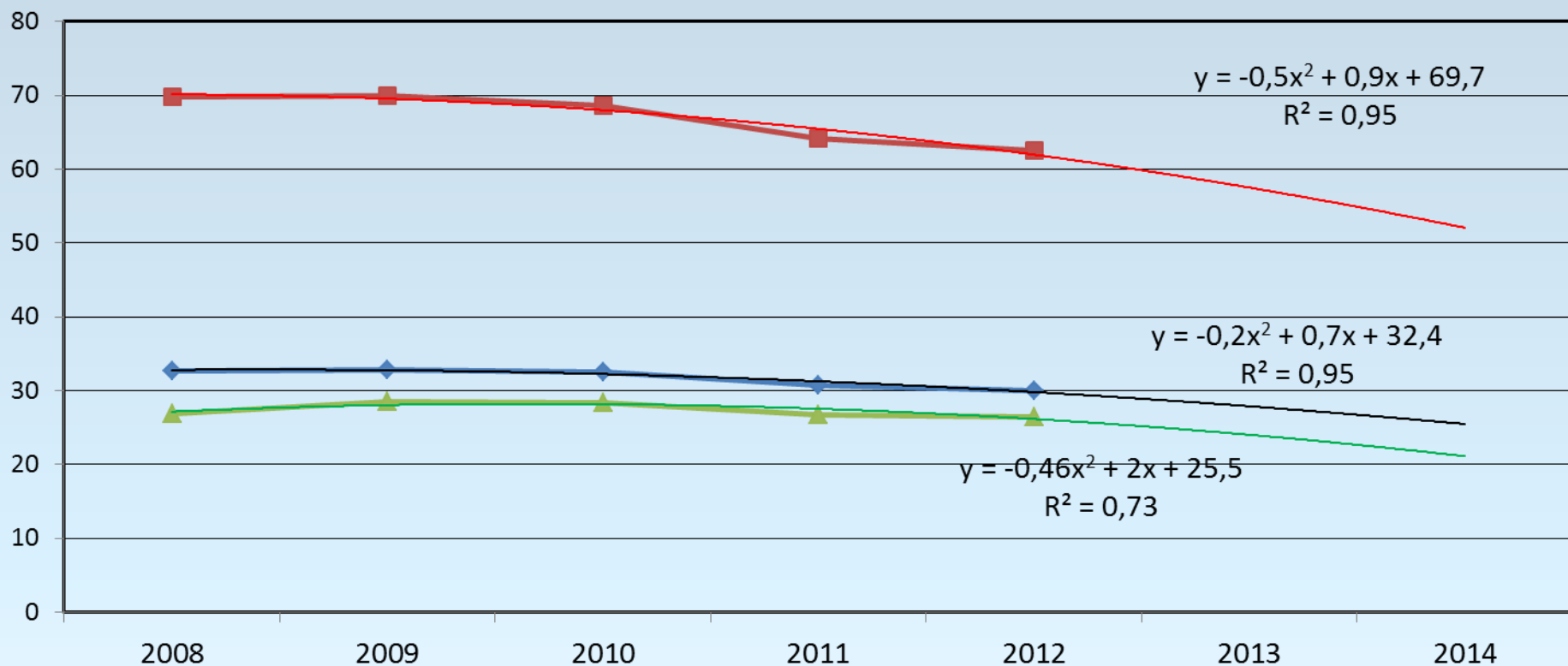


Динамика кадровых ресурсов физические лица



- ◆ врачи
- ▲ младший медицинский персонал
- Полиномиальная (средний медицинский персонал)
- Полиномиальная (врачи)
- Полиномиальная (младший медицинский персонал)

Обеспеченность населения медицинскими кадрами в расчете на 10 000 чел.



—♦— врачи

—▲— младшим медицинским персоналом

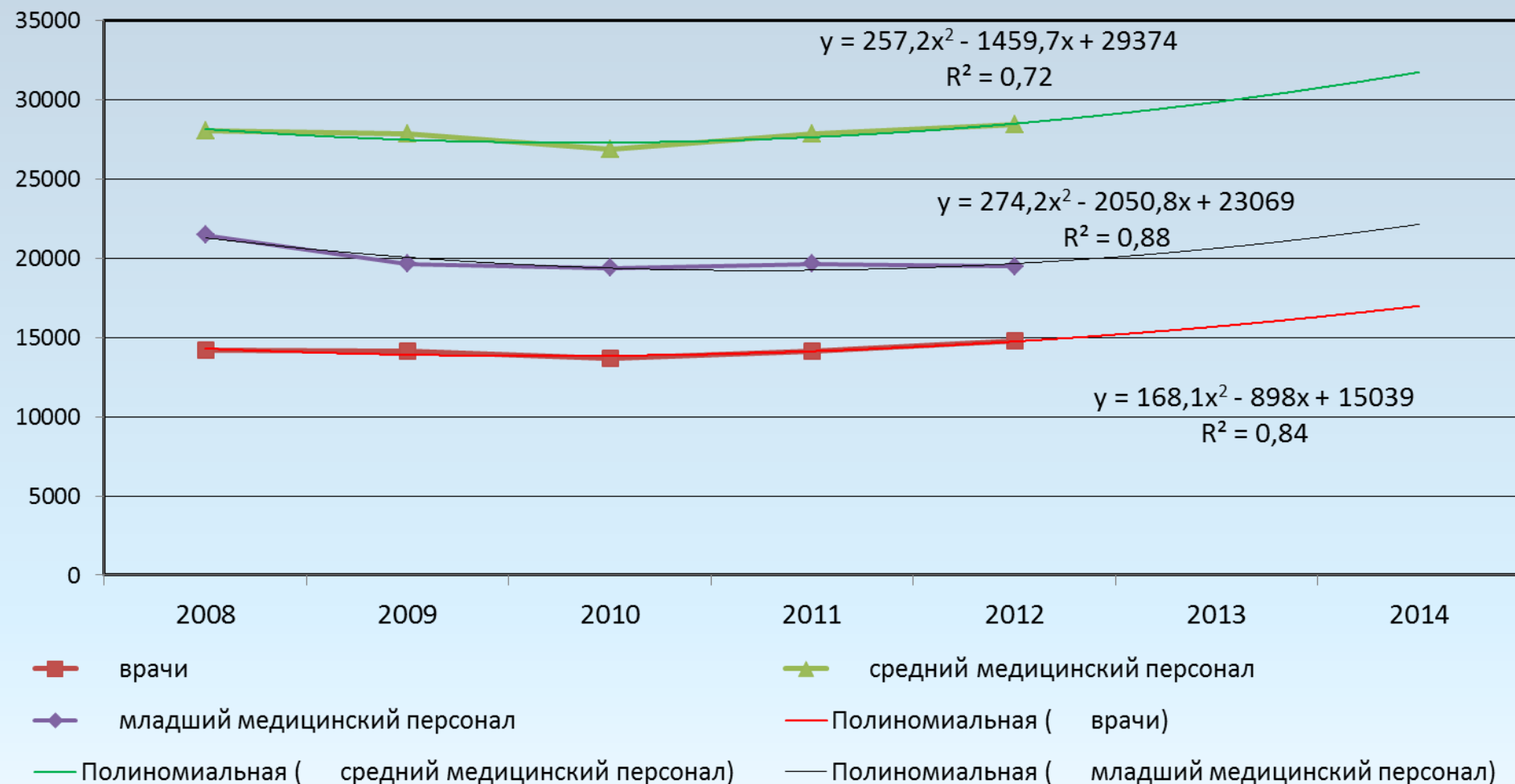
—■— Полиномиальная (средним медицинским персоналом)

—■— средним медицинским персоналом

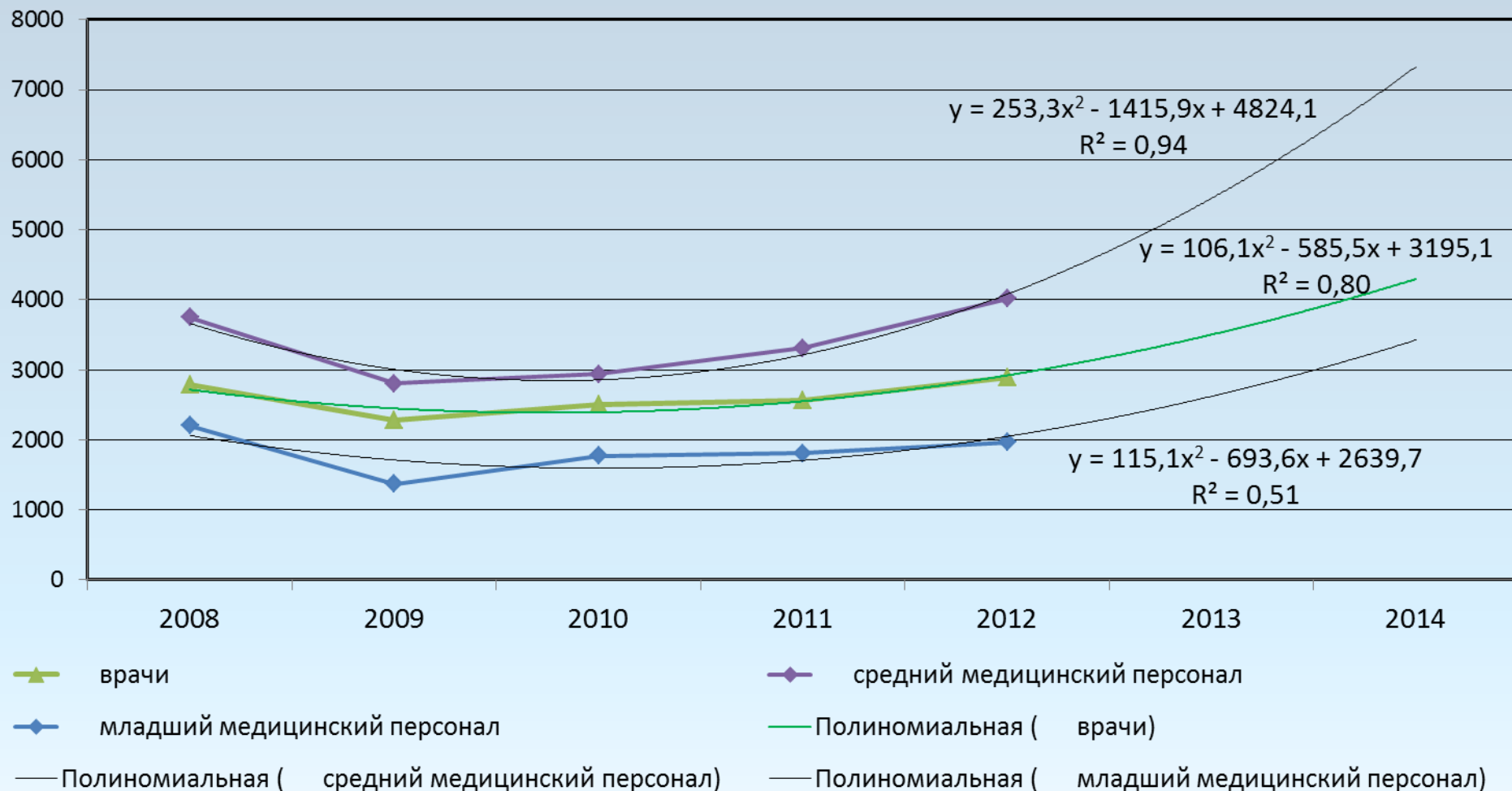
— — Полиномиальная (врачами)

— — Полиномиальная (младшим медицинским персоналом)

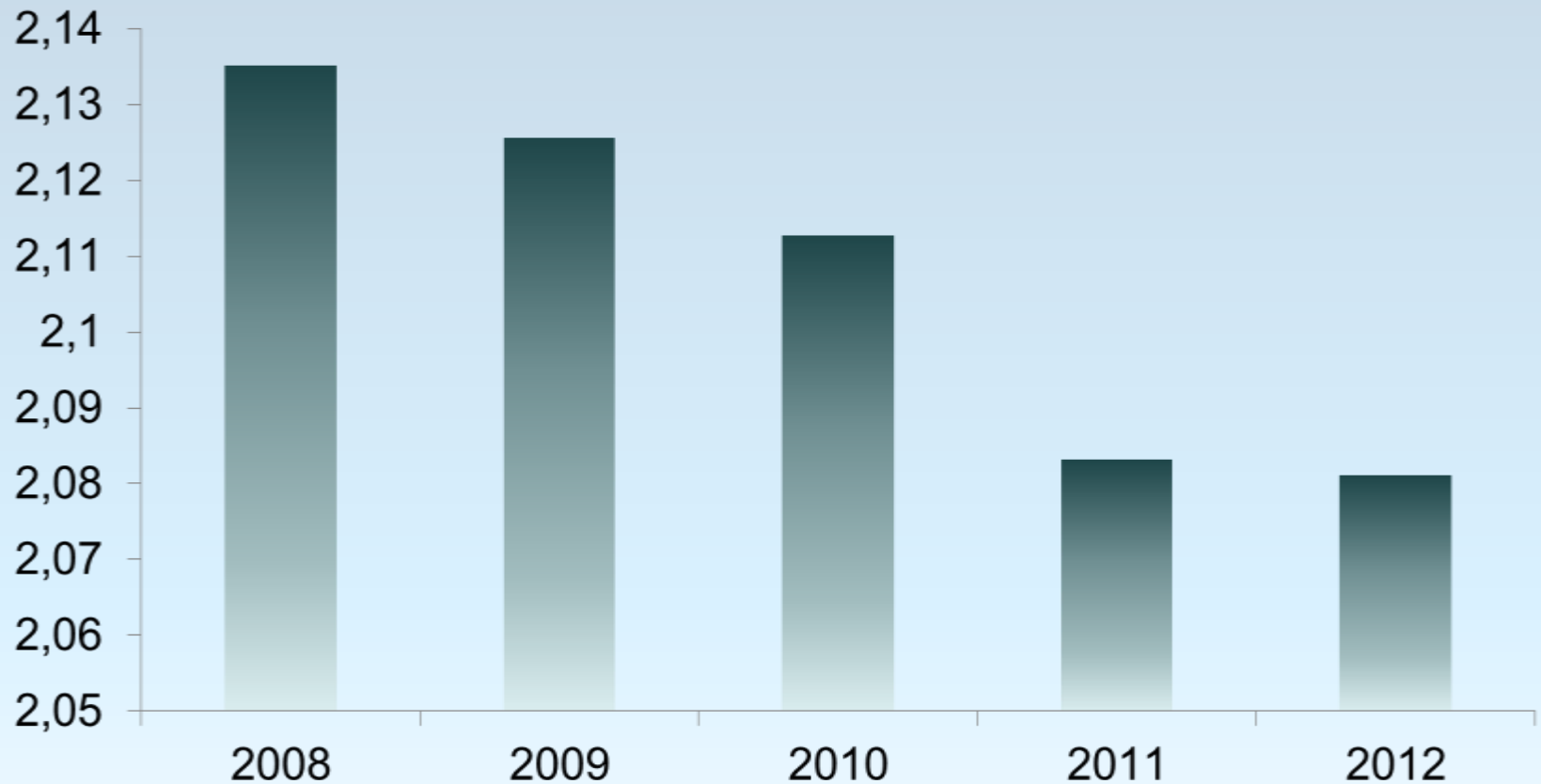
Дефицит кадров



Число вакантных должностей



Число среднего медперсонала, приходящегося на 1 врача



Раздел 2

Информационные потоки, учитывающие кадровые ресурсы

Трудовая
Книжка
Личное дело

Программы первичного учета ведутся
кадровой службой мед. организации и являются ИС 1 уровня.

Экспорт данных из
системы кадрового учета
ЛПУ в **XML** формат ФРМР

Локальная версия
ФРМР (ИС 2 уровня)

ФРМР (ИС 3 уровня)

Экспорт данных из
системы кадрового учета
в **TXT** формат «Медстат»

Раздел «Штаты» является частью
отчетных форм Федерального
статистического наблюдения и
участвуют в логическом
межформенном и межтабличном
контроле в «Медстат».

Форма17

табл. «Штаты и ФЛ» Ф30

табл. «Штаты ОМС» Ф30

табл. «Штаты платных каб.» Ф30

таблицы «Штаты»

Форм 39,40,41,42,43,44,56,70

**Порядок сдачи
годовой стат.
отчетности**

Программы первичного учета ведутся кадровой службой мед. организации и являются ИС 1 уровня.

Локальная версия ФРМР

ЛПУ предоставляет годовую статистическую отчетность в TXT формате «Медстат»

В годовых статистических отчетных формах (Ф17,30,39-44,56,70) специалисты - статистики в ЛПУ могли бы использовать отчеты из ФРМР на отчетную дату 31 декабря, если бы такие отчеты существовали в ФРМР и подходили по формату для заполнения форм.

Форма17
табл. «Штаты и ФЛ» Ф30
табл. «Штаты ОМС» Ф30
табл. «Штаты платных каб.» Ф30
таблицы «Штаты»
Форм 39,40,41,42,43,44,56,70

Межпрограммный контроль:
- На приеме годовой стат. отчетности должен устранять ошибки и выявлять их причины
- Повышает качество как ФРМР, так и годового статистического отчета

ФРМР

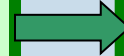
Показатели годовой статистической отчетности из «Медстат»

Формирование ФРМР

Программы первичного учета ведутся кадровой службой мед. организации и являются ИС 1 уровня.



Локальная версия ФРМР



ФРМР

Алгоритмы формирования Ф17 и 30 неясны.

- Формы 17 и 30 не соответствуют последнему приказу Росстата.
- Расчет форм 39-44,56,70 не предусмотрен.
- Показатели непроверяемы (нет расшифровки).

Встроенные отчеты

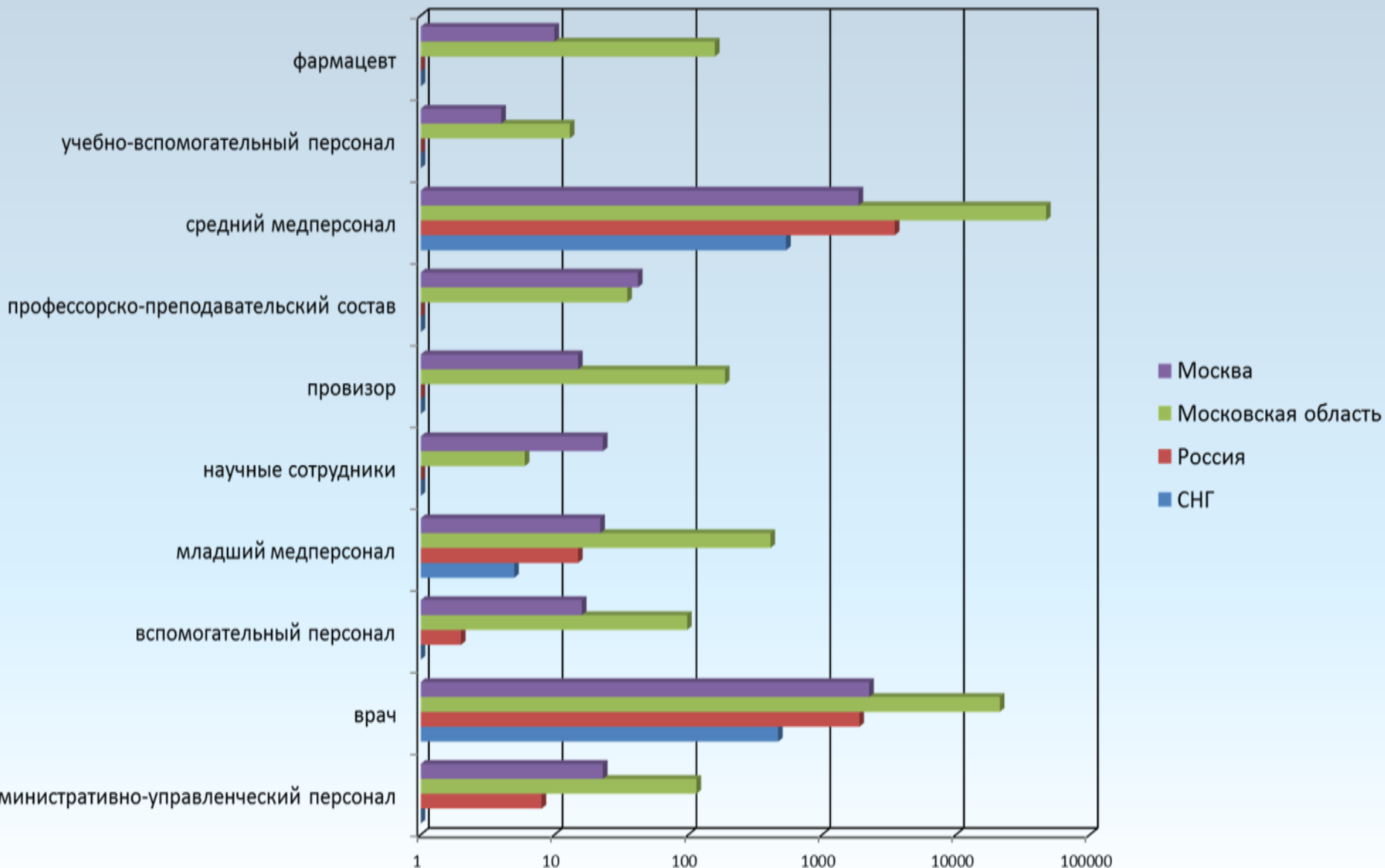
Универсальный конструктор отчетов для нерегламентированных (произвольных) отчетов

Оперативные показатели из ФРМР.

Раздел 3

Аналитические сведения ФРМР

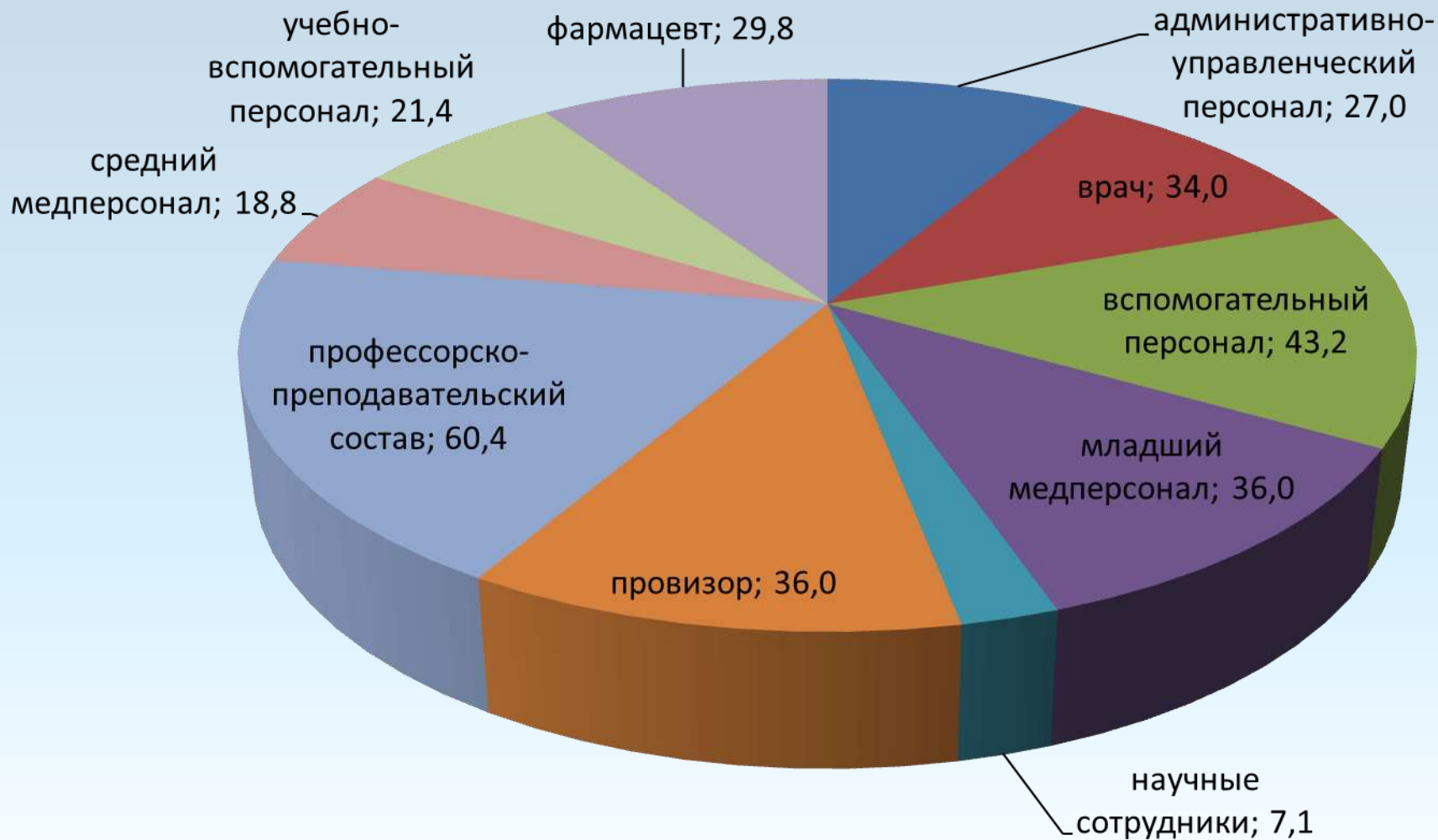
Распределение физических лиц по месту постоянной регистрации



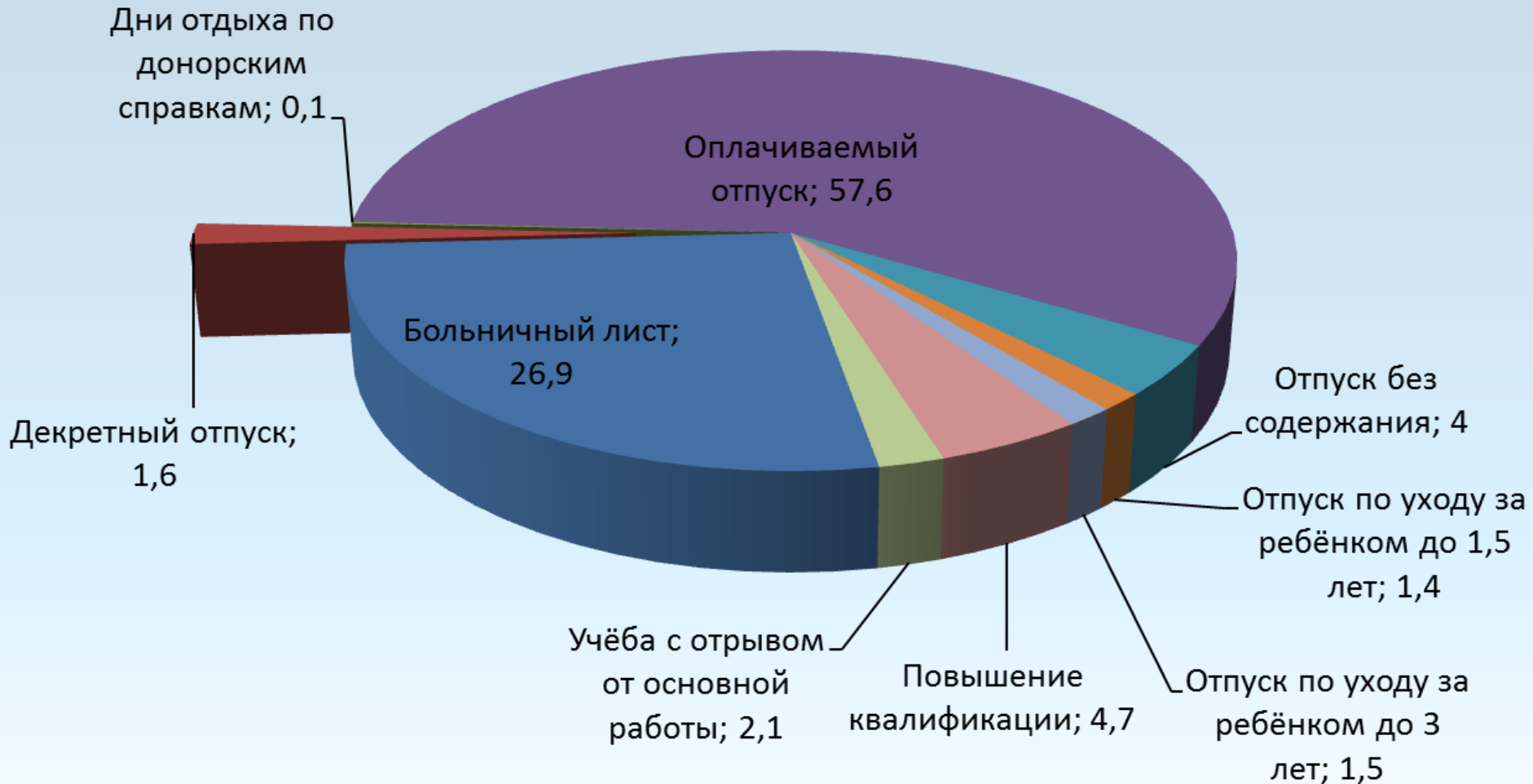
Распределение физических лиц по должностям и по виду медицинской помощи



Возраст старше трудоспособного (в % к трудоспособному)



Структура причин невыплат (%)





СПАСИБО ЗА ВНИМАНИЕ!

Контактная информация:

<http://www.momiac.ru>

8 (495) 681-85-48