



**Проект стратегического плана вмешательства
для Калининского района Санкт-Петербурга
на 2013-2014 годы**

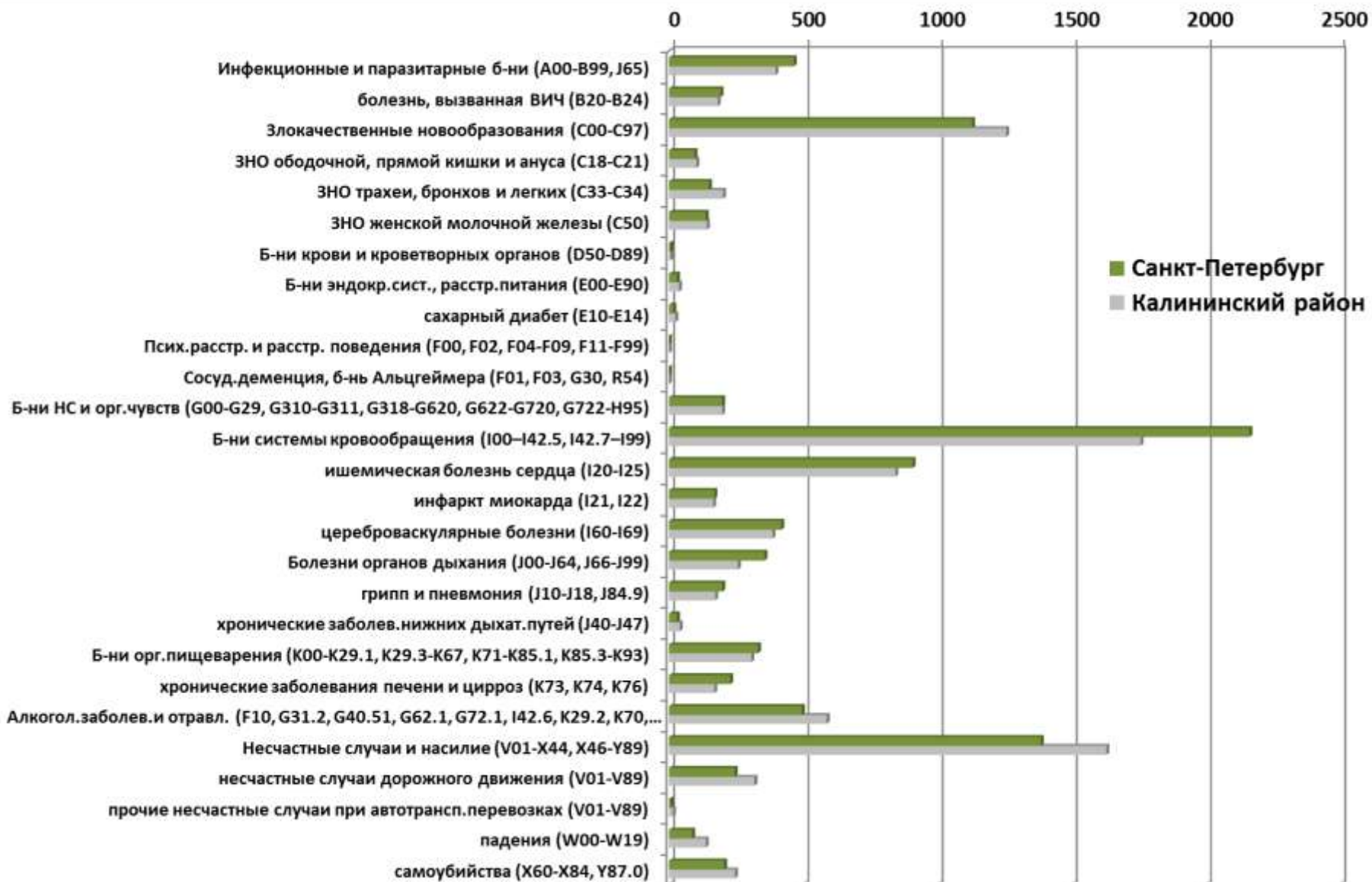
в рамках международного проекта

***«Здоровые люди: Управление изменениями через
мониторинг и действия»***

Начальник отдела здравоохранения администрации Калининского района
Санкт-Петербурга Коротков Юрий Степанович, Korotkov@tukalin.gov.spb.ru

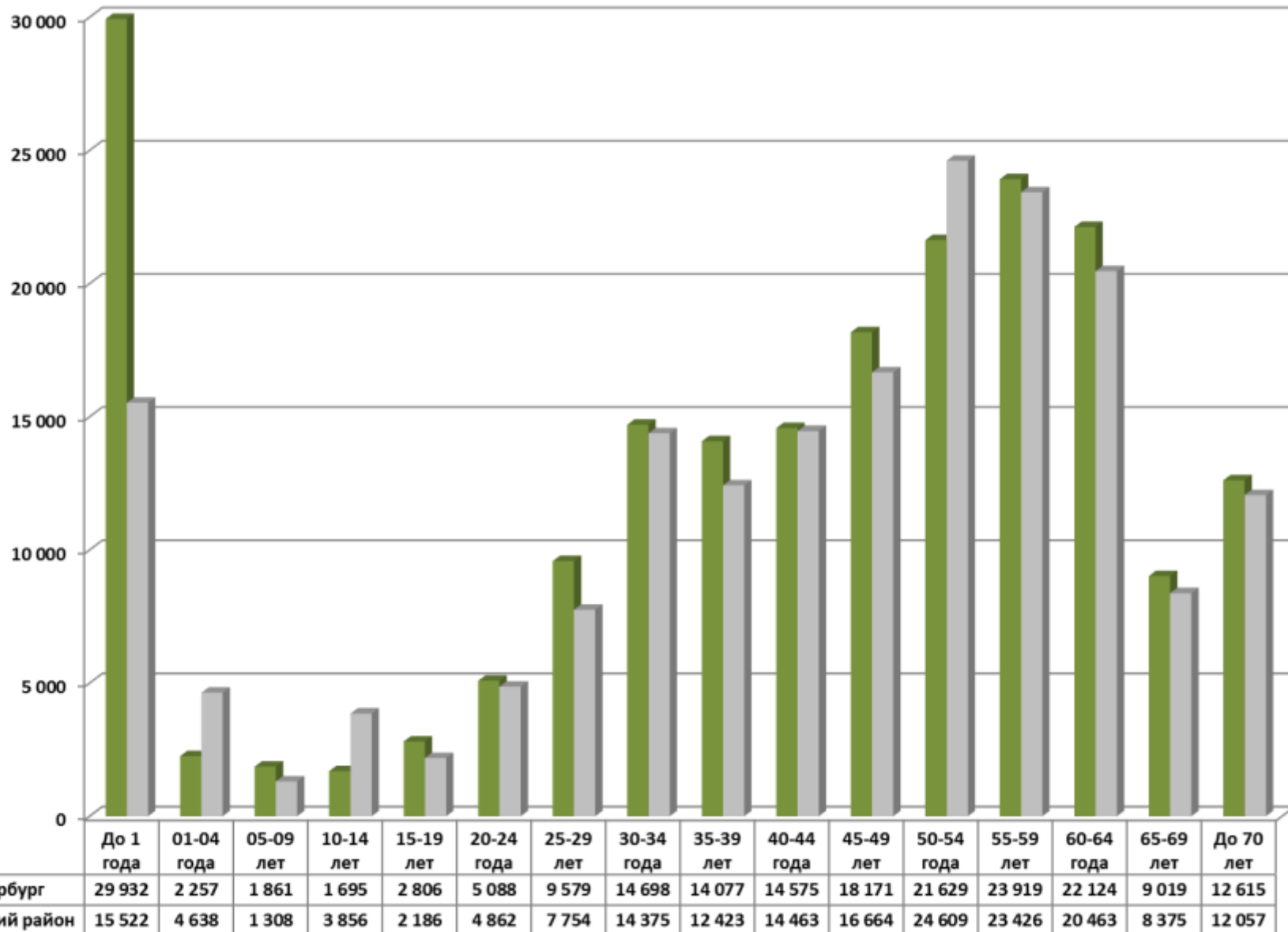
Показатель ПЛПЖ

(на 100 тыс., стандартизация по OECD)



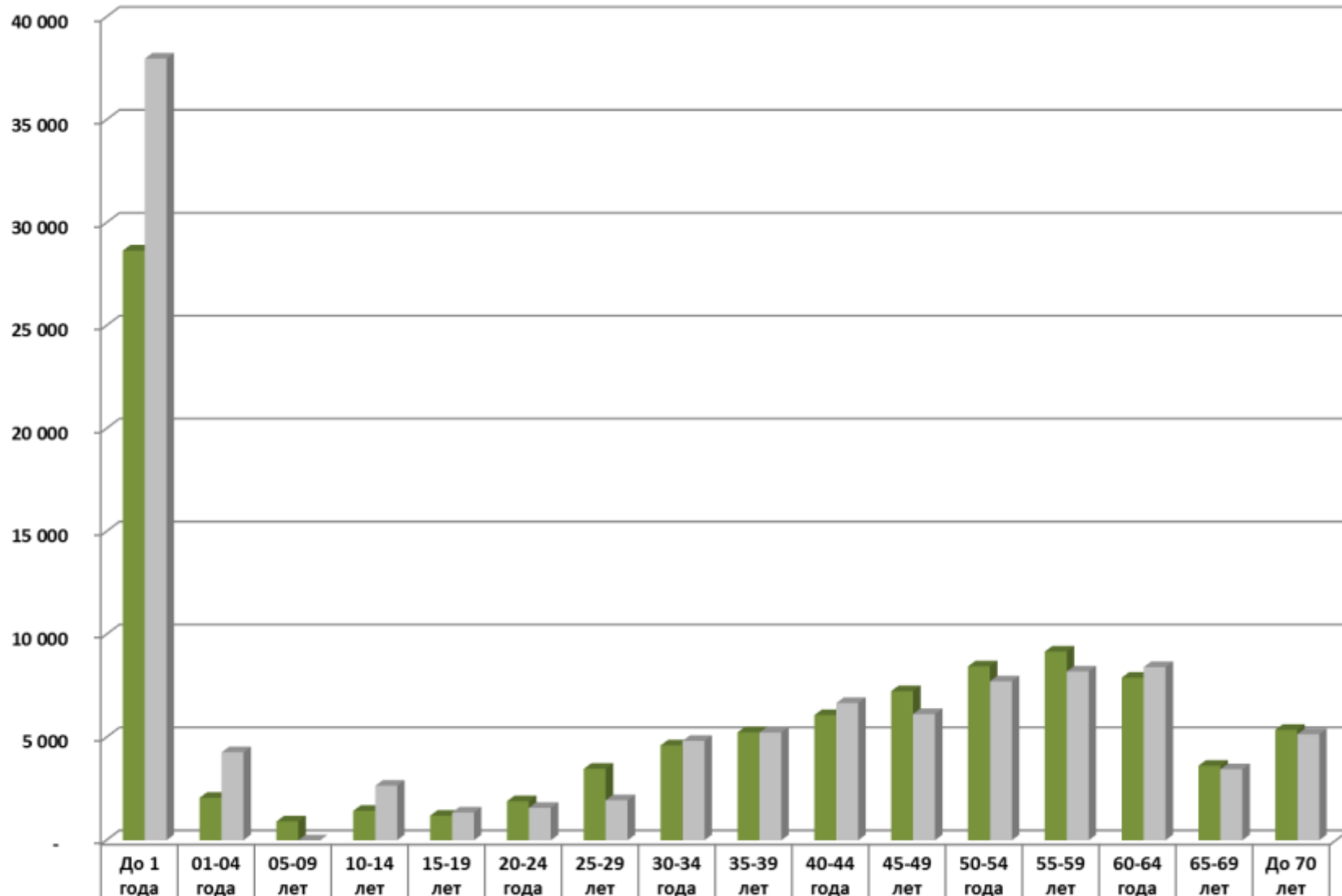
Показатель ПЛПЖ, мужчины

(на 100 тыс.населения)



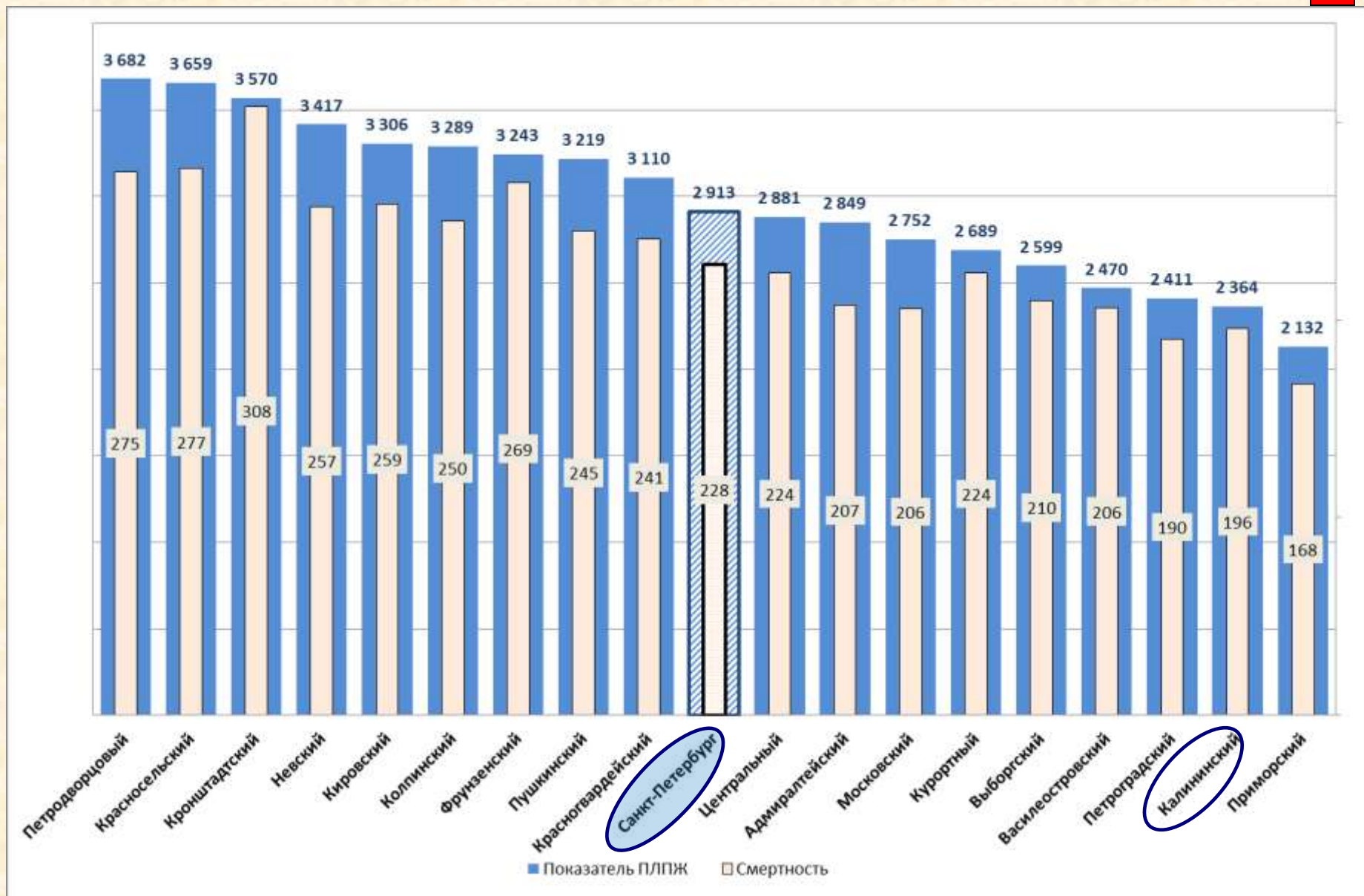
Показатель ПЛПЖ, женщины

(на 100 тыс.населения)



■ Санкт-Петербург	28 644	2 061	911	1 428	1 192	1 898	3 469	4 608	5 241	6 079	7 244	8 449	9 167	7 895	3 622	5 366
■ Калининский район	37 971	4 270	-	2 645	1 348	1 571	1 943	4 826	5 234	6 664	6 131	7 720	8 195	8 410	3 450	5 145

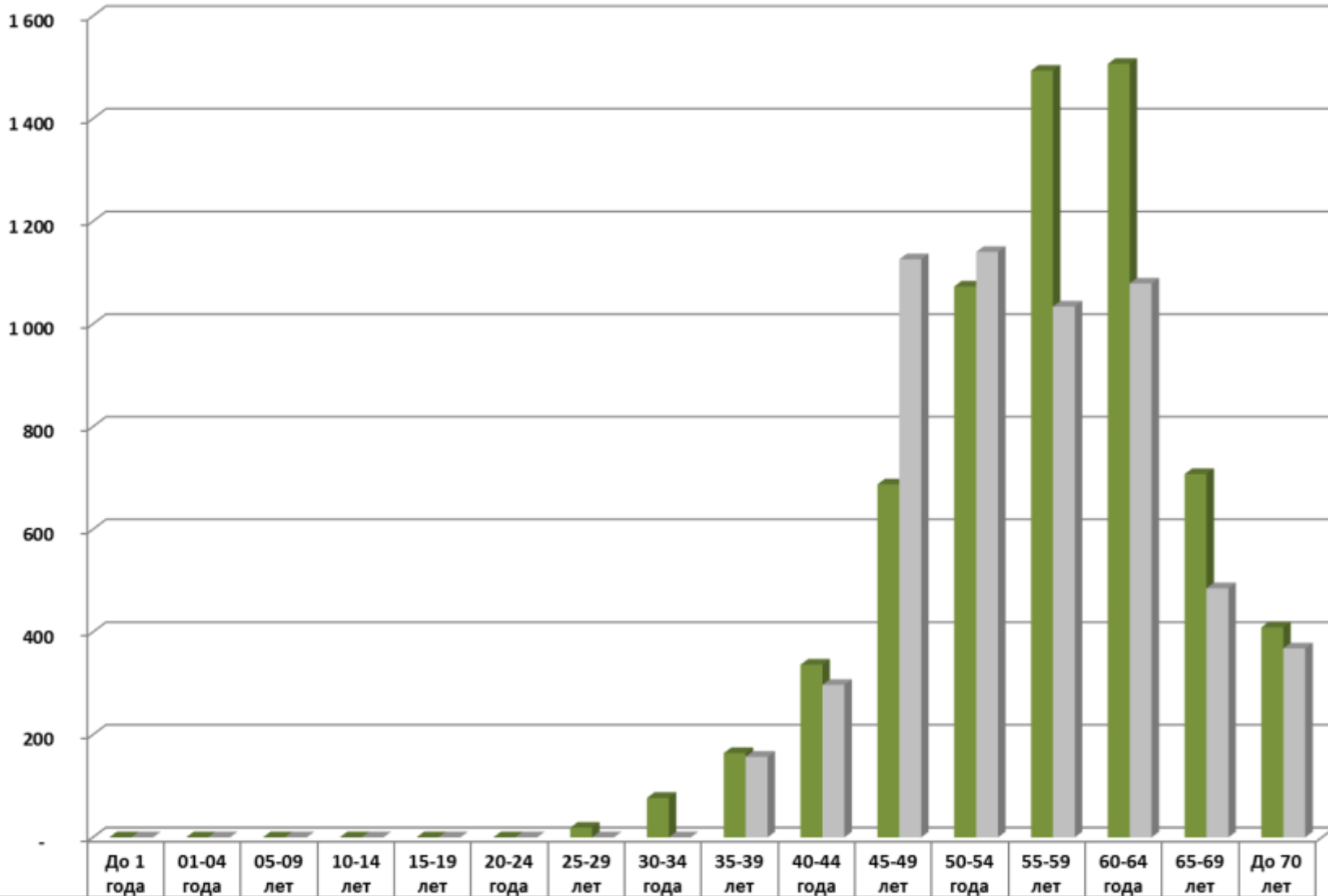
Показатели ПЛПЖ и смертности от болезней сердечно-сосудистой системы в 2010 г.(на 100 тыс., стандарт СПб)



Показатель ПЛПЖ, Острый инфаркт миокарда,

МУЖЧИНЫ

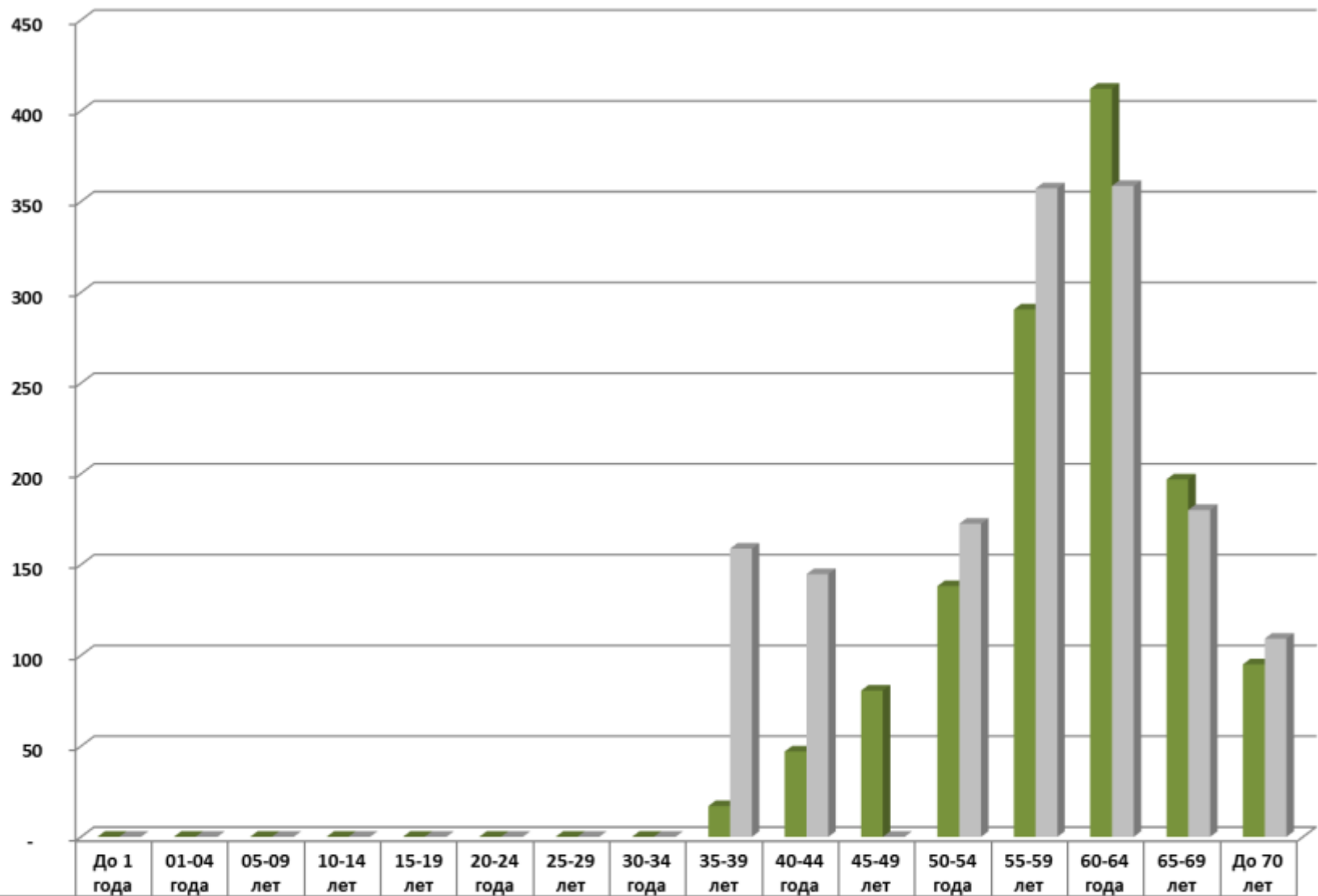
(на 100 тыс.населения)



■ Санкт-Петербург

■ Калининский район

Показатель ПЛПЖ, Острый инфаркт миокарда, женщины (на 100 тыс.населения)



■ Санкт-Петербург	-	-	-	-	-	-	-	-	17	47	81	138	291	412	197	95
■ Калининский район	-	-	-	-	-	-	-	-	159	145	-	172	357	359	180	109

Проблема: Высокая смертность от инфаркта миокарда и ишемической болезни сердца у мужчин



- разработка Программы повышения качества оказания медицинской помощи пациентам с сердечно-сосудистыми заболеваниями;
- разработка последовательных этапов лечебно-диагностического процесса (скрининг, лечебные мероприятия, обучение, реабилитация);
- определение целевых (конечных и промежуточных) показателей деятельности (медицинских, социальных, экономических);
- совершенствование работы с медицинским персоналом;
- создание системы мотивации для сотрудников поликлиник;
- сотрудничество врача и пациента.



Алгоритм работы команды врачей и медицинских сестер

Врач ВОП, участковый врач, медсестра



выявление артериальной гипертензии, ИБС, сахарного диабета:

- скрининг

- анкетирование

- анализ сведений, поступающих из стационаров и СП



лица с факторами риска

лица с выявленной патологией (АГ, ИБС, СД)



Трудоспособного возраста с высоким реабилитационным потенциалом

Пенсионного возраста с низким реабилитационным потенциалом



Диспансерное наблюдение (врач ВОП, участковый врач, кардиолог)

Диспансерное наблюдение (ВОП, участковый врач)



Обучение в школе АГ, СД, ИБС

Медикаментозная терапия

Немедикаментозная терапия



Долгосрочный мониторинг состояния пациента

Мониторинг состояния пациента



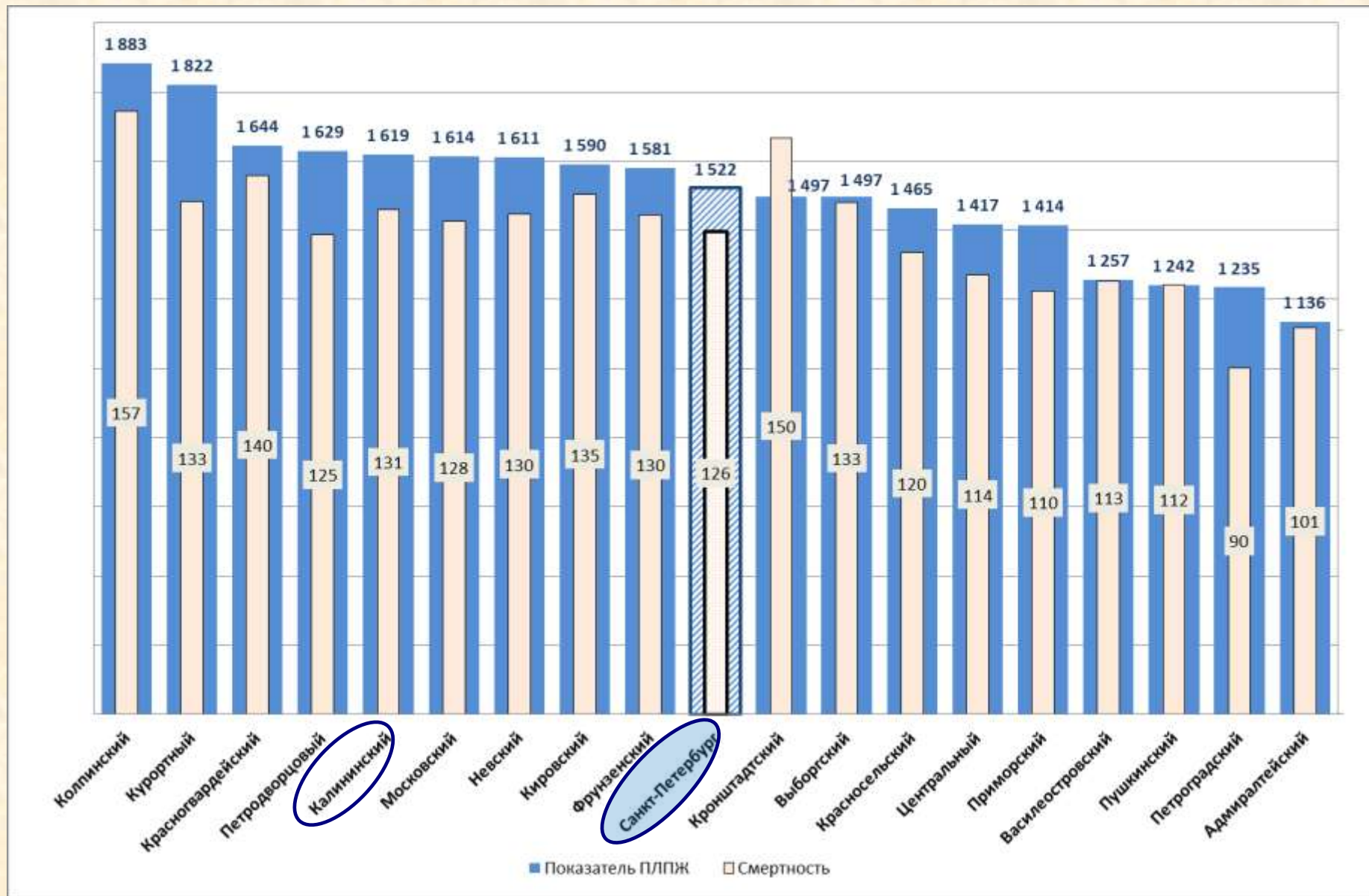
1. Разработана образовательная программа для пациентов по профилактике и лечению АГ.
2. Подготовка памяток, рекомендаций для проведения «школы борьбы с АГ» и распространения через киоски здоровья.
3. Информирование пациентов о возможности и порядке получения медицинской помощи.
4. Информирование пациентов о наличии у них заболеваний или факторы риска их развития.



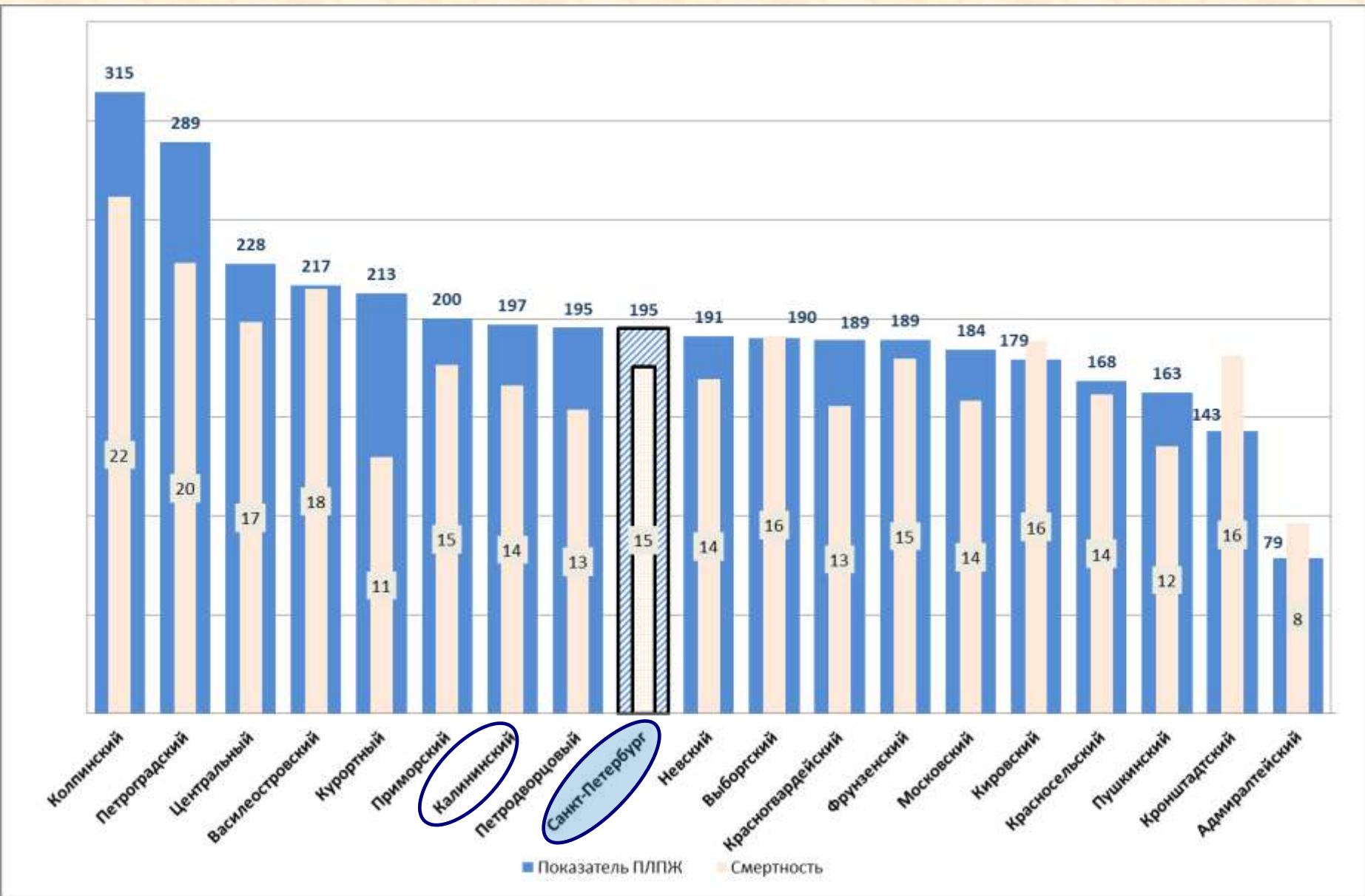
Группы лиц, подлежащие скринингу

- лица с отягощенным семейным анамнезом по сердечно-сосудистым заболеваниям;
- лица с высоким нормальным АД;
- женщины фертильного возраста и беременные;
- лица, занятые на работах с профессиональной вредностью;
- подростки.

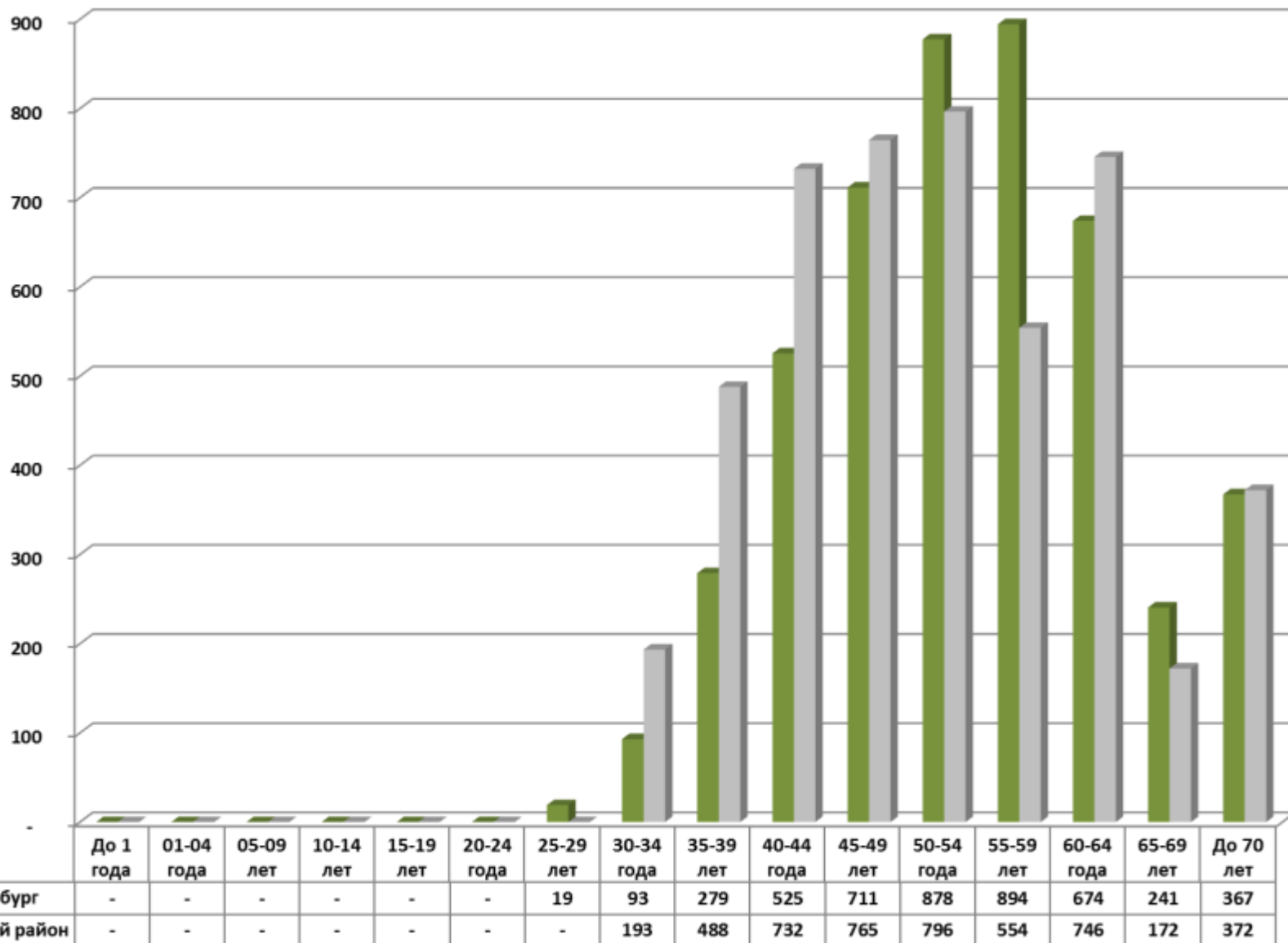
Показатели ПЛПЖ и смертности от злокачественных новообразований в 2010 г. (на 100 тыс., стандарт СПб)



Показатели ПЛПЖ и смертности от рака молочной железы в 2010 г.(на 100 тыс., стандарт СПб)



Показатель ПЛПЖ, рак женской молочной железы (на 100 тыс.населения)





Проблема: Высокая смертность от рака молочной железы

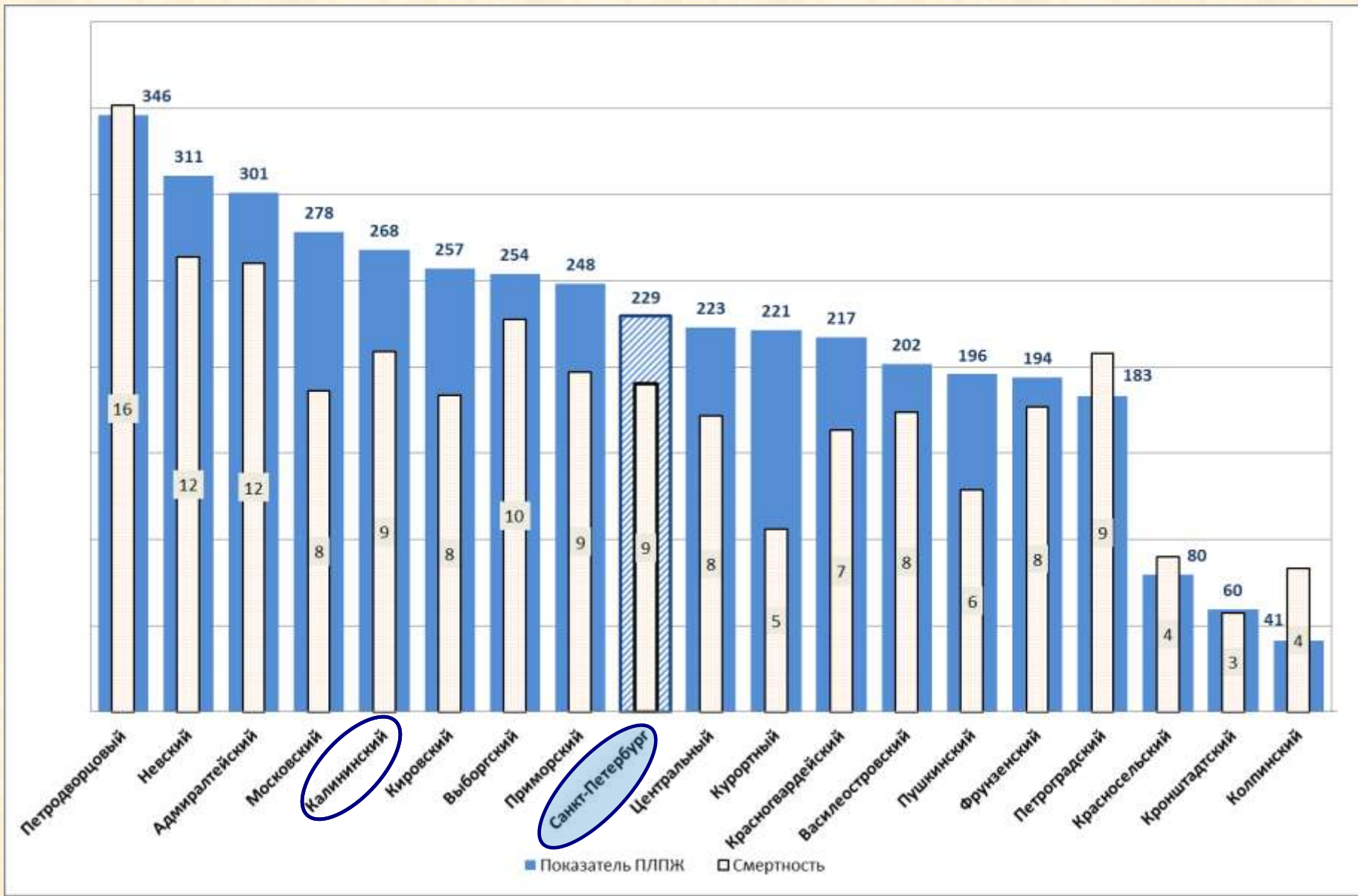
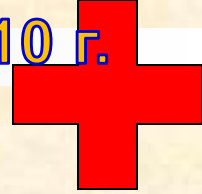
- проведение информационной кампании по проблеме рака молочной железы и современных методах лечения;
- открытие дополнительных смотровых кабинетов в поликлиниках района;
- открытие киосков здоровья для информирования жителей района о работе медицинских учреждений района;
- открытие кабинетов обучения самообследования при женских консультациях;
- разработка листка маршрутизации пациента на всех этапах обследования и лечения;
- реализация пилотного проекта по онкологии в Калининском районе;
- создание отборочной комиссии на базе онкологического отделения;
- создание 3-х уровневой системы оказания медицинской помощи в Калининском районе;
- ведение ракового регистра Калининского района с использованием базы по всем медицинским учреждениям, в том числе стационарных.

Калининский р-н vs. Санкт-Петербург

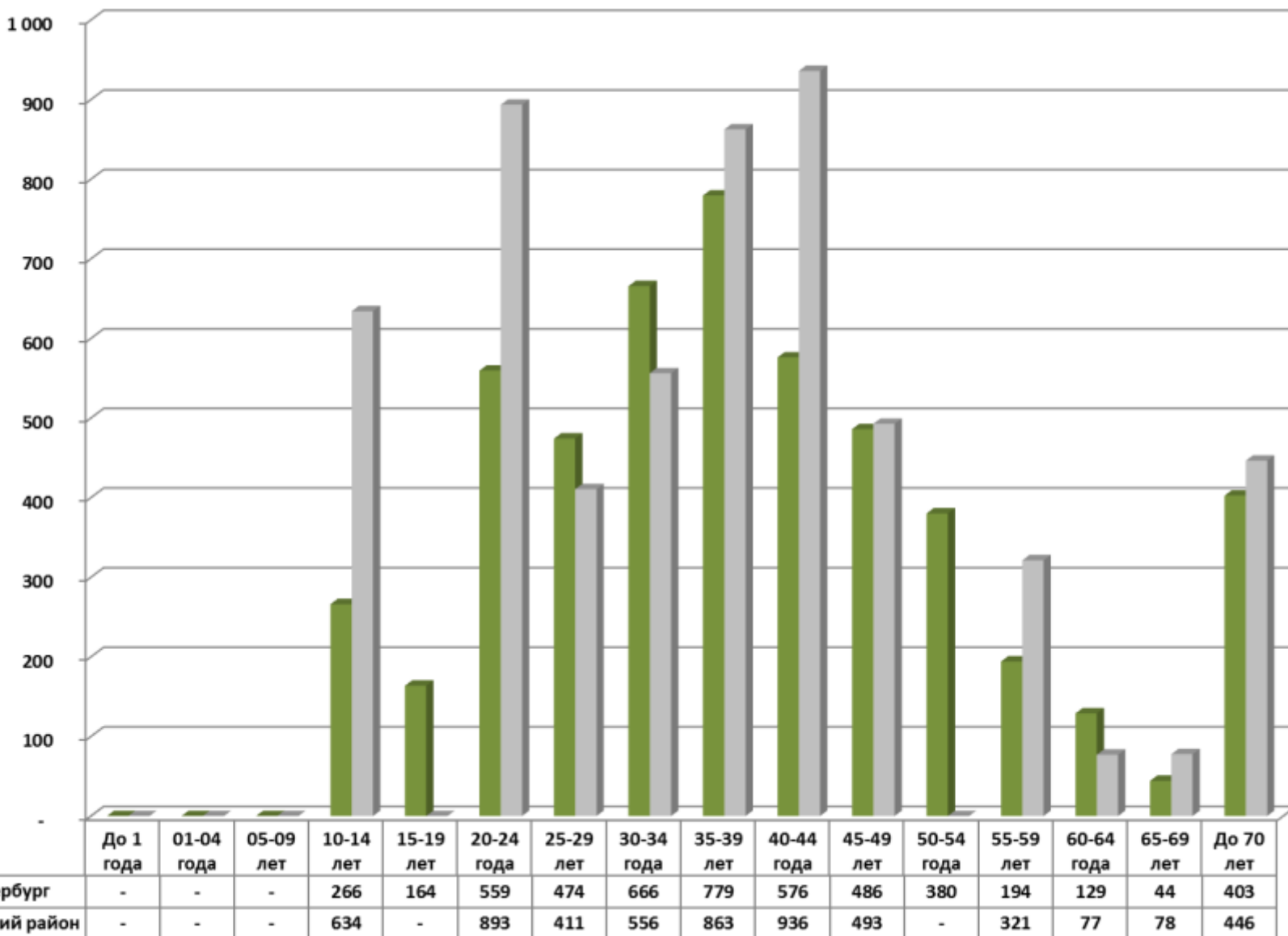
(Смертность > 5 или ПЛПЖ >150 и разность > 20%)

Группа болезней	Показатель	Пол	Калин. р-н	СПб	Разность
ЗНО ободочной, прямой кишки и ануса	Смертность	Мужчины	21,9	15,8	38,0%
ЗНО трахеи, бронхов и легких	Смертность	Мужчины	52,9	42,0	26,0%
ЗНО трахеи, бронхов и легких	ПЛПЖ	Мужчины	556,5	415,0	34,1%
Б-ни НС и орг.чувств	Смертность	Мужчины	7,6	6,2	22,4%
Б-ни НС и орг.чувств	ПЛПЖ	Мужчины	261,6	188,0	39,1%
хронические заболев.нижних дыхат.путей	Смертность	Мужчины	8,8	6,1	44,3%
Алкогол.заболев.и отравл.	Смертность	Женщины	22,8	16,2	41,1%
Алкогол.заболев.и отравл.	ПЛПЖ	Женщины	366,6	299,0	22,6%
Алкогол.заболев.и отравл.	Смертность	Мужчины	72,2	58,4	23,6%
Несчастные случаи и насилие	ПЛПЖ	Женщины	842,0	677,9	24,2%
несчастные случаи дорожного движения	ПЛПЖ	Мужчины	514,0	388,8	32,2%
несчастные случаи дорожного движения	Смертность	Мужчины	18,1	13,4	34,6%
падения	Смертность	Мужчины	12,7	10,1	26,2%
падения	ПЛПЖ	Мужчины	273,2	180,3	51,5%

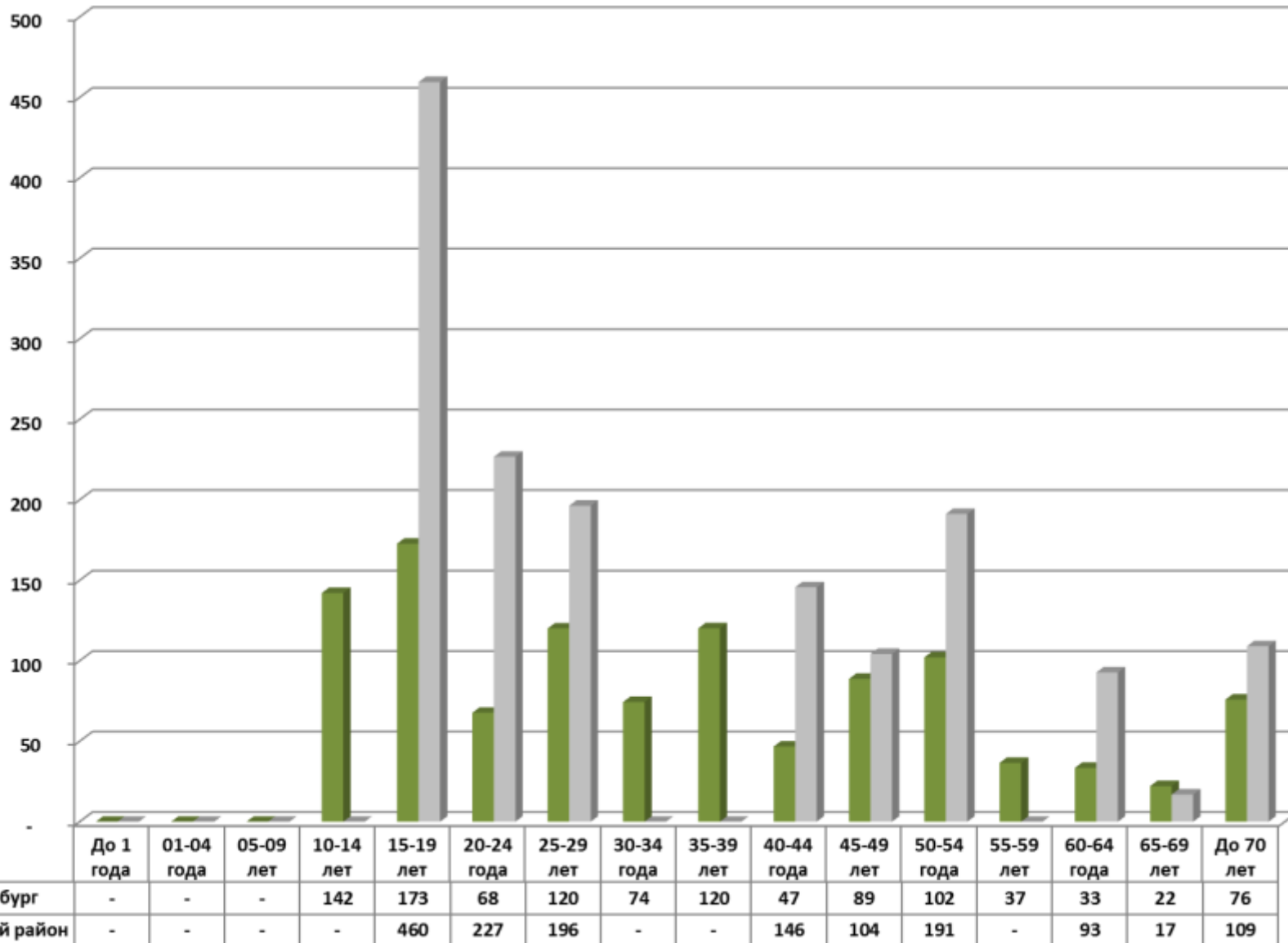
Показатели ПЛПЖ и смертности от самоубийств в 2010 г. (на 100 тыс., стандарт СПб)



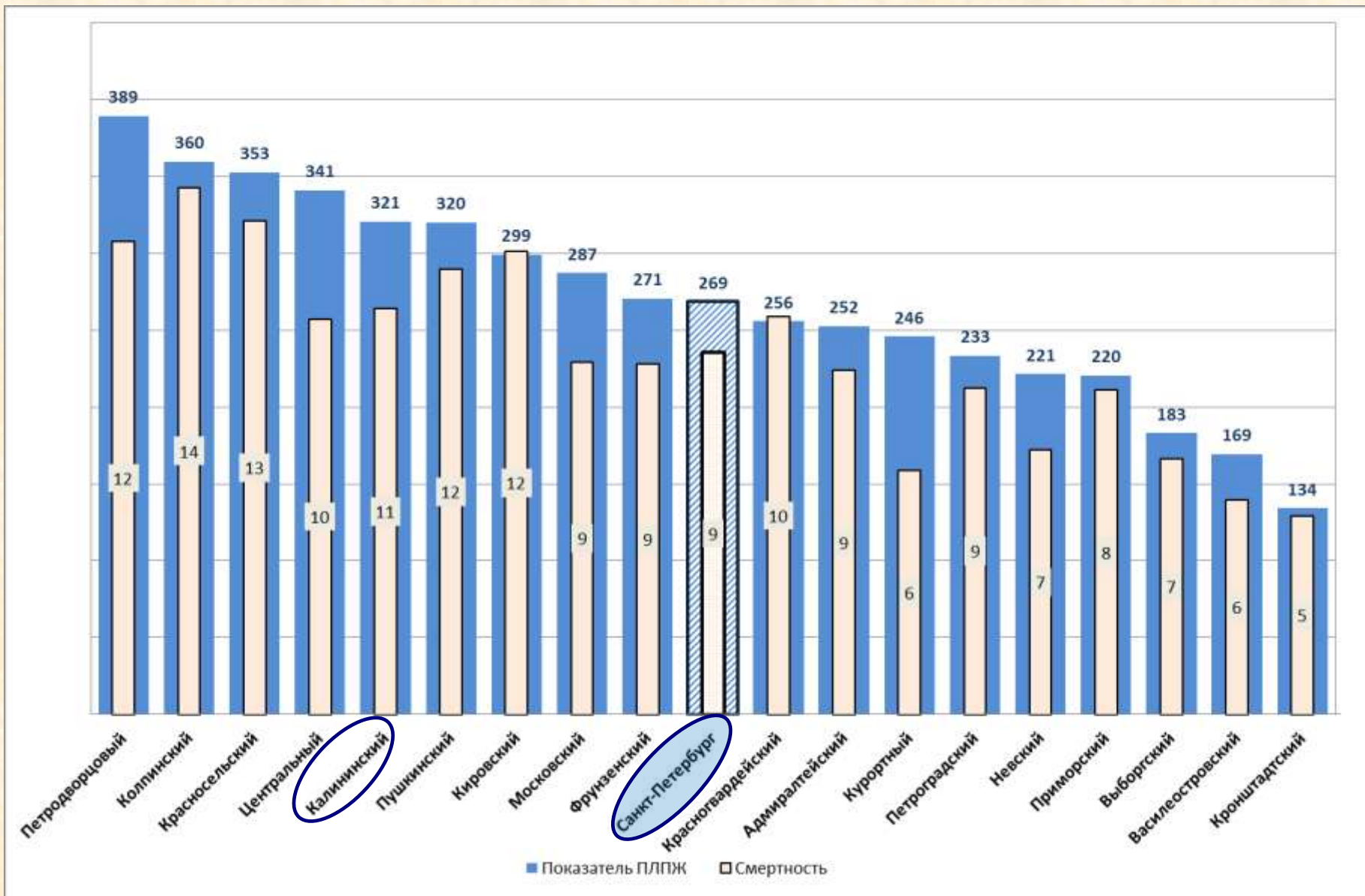
Показатель ПЛПЖ, мужчины, самоубийства (на 100 тыс.населения)



Показатель ПЛПЖ, женщины, самоубийства (на 100 тыс.населения)



Показатели ПЛПЖ и смертности от ДТП в 2010 г. (на 100 тыс., стандарт СПб)





Организация профилактической работы в системе молодежной политики Калининского района

1. Осуществление индивидуально-профилактической работы.
2. Организация профилактической работы в рамках деятельности кружков и секций.
3. Информационно-пропагандистская деятельность.
4. Поддержка инициатив молодежного актива в системе первичной профилактики.
5. Уличные массовые акции.
6. Привлечение подростков и молодежи к спортивно-массовым мероприятиям.



***Благодарю
за внимание!***