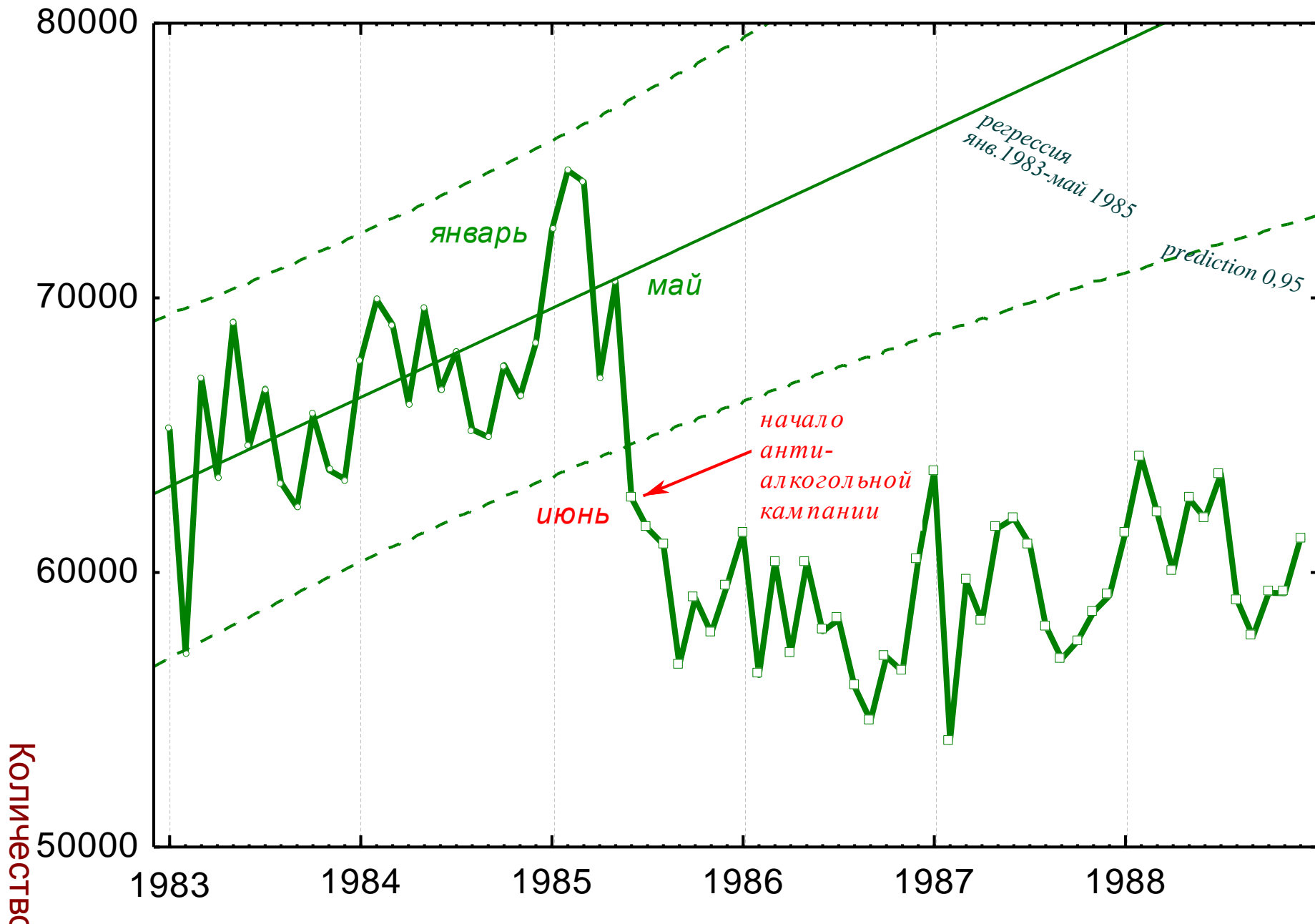


# Человеческие потери России в связи с алкоголем

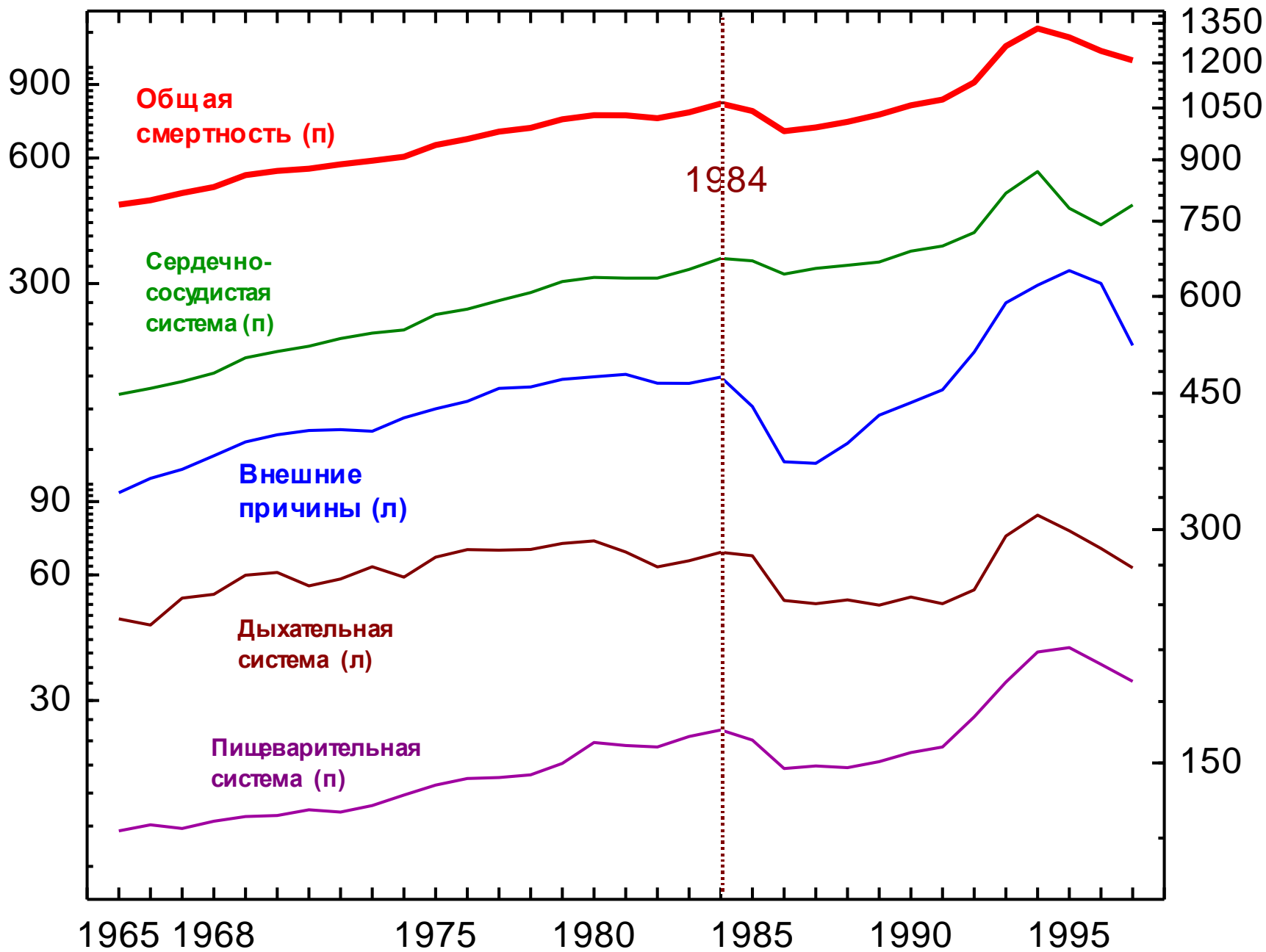
Александр Немцов  
Московский НИИ психиатрии МЗСР РФ

# Количество смертей мужчин, Россия, 1983-1988 гг.

Андреев Е.М. Вопросы статистики. 2002. # 11. 3-15.

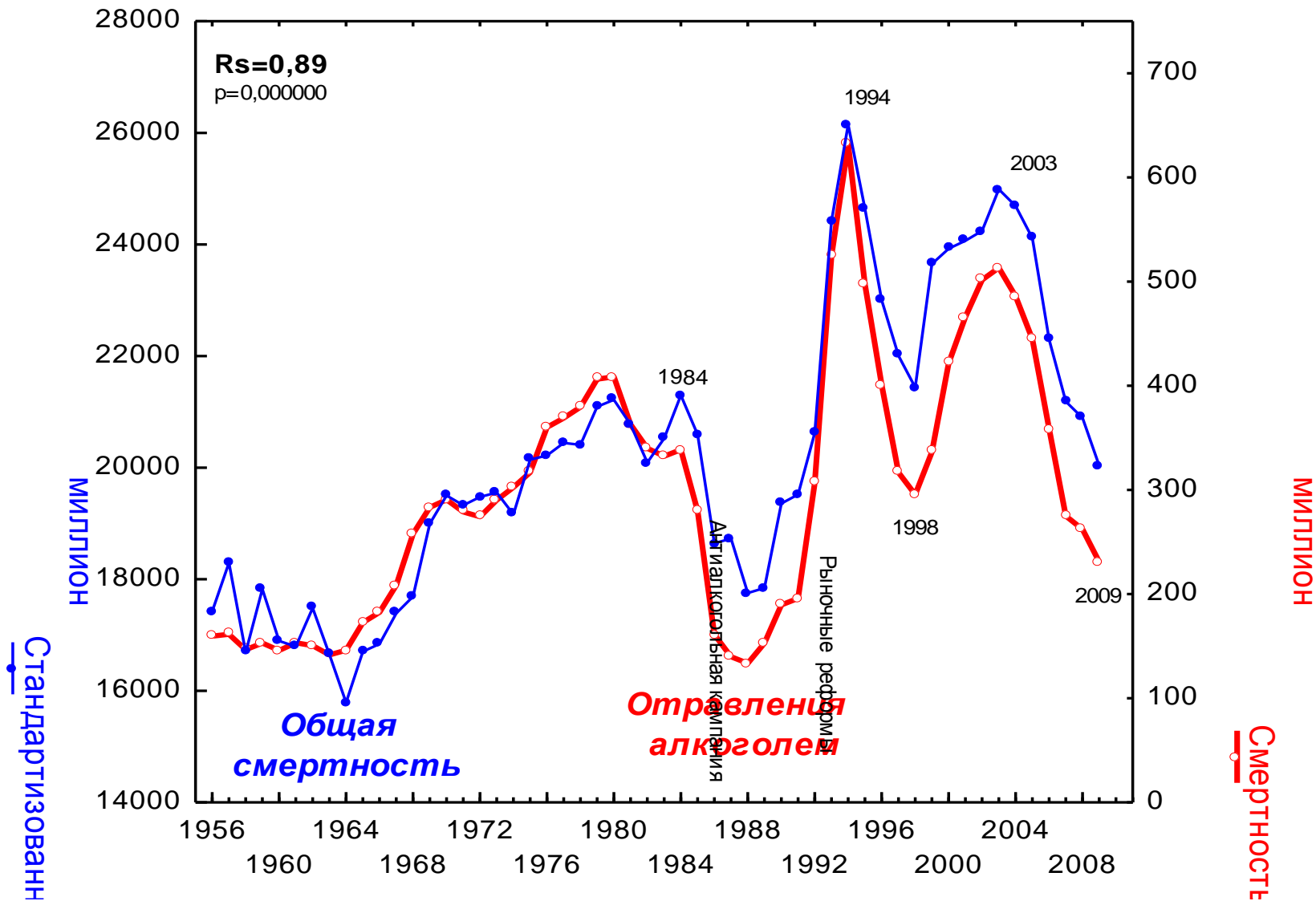


# Смертность мужчин, 1965-1997 гг.

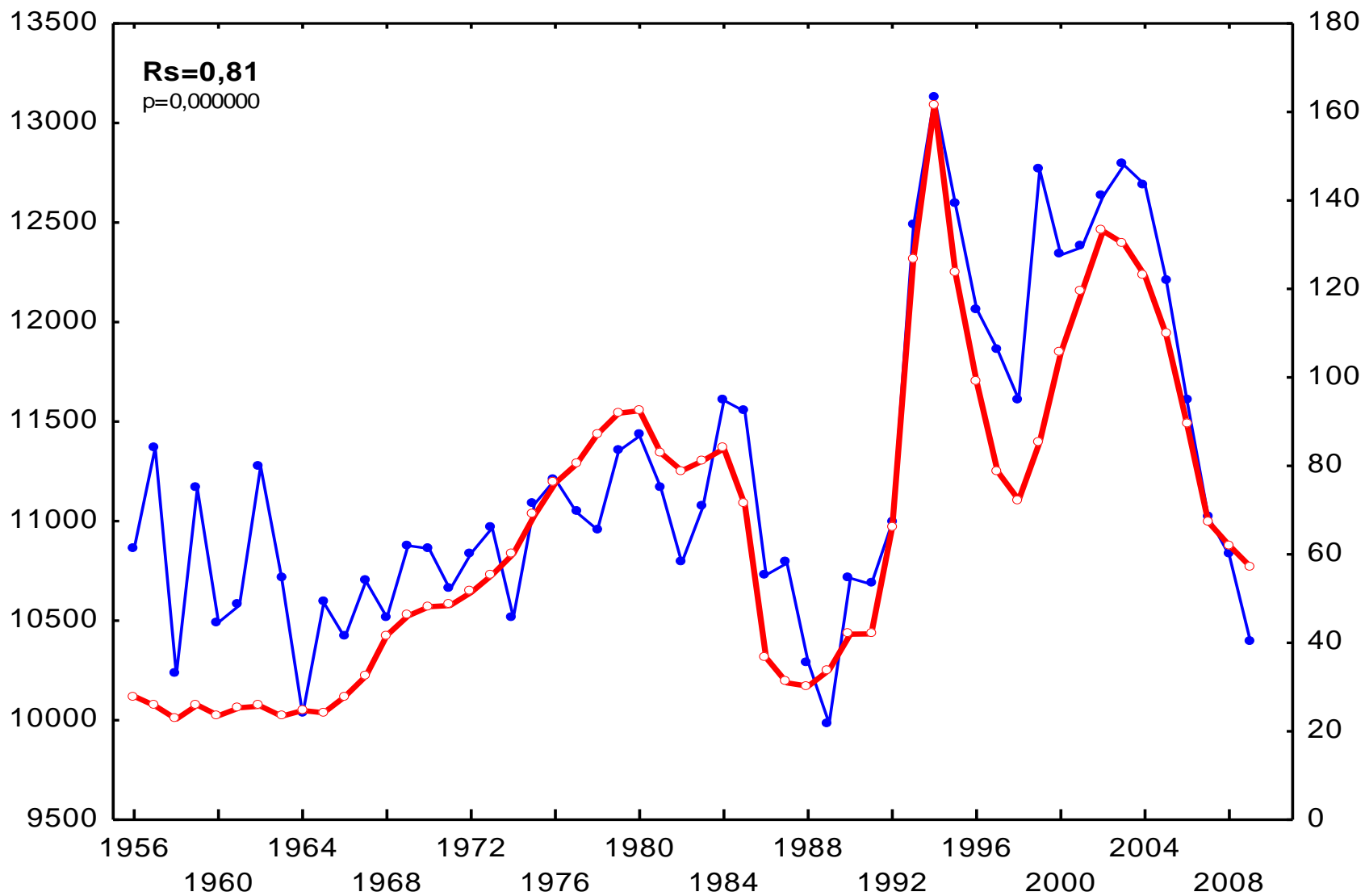


ТЫСЯЧИ СМЕРТЕЙ

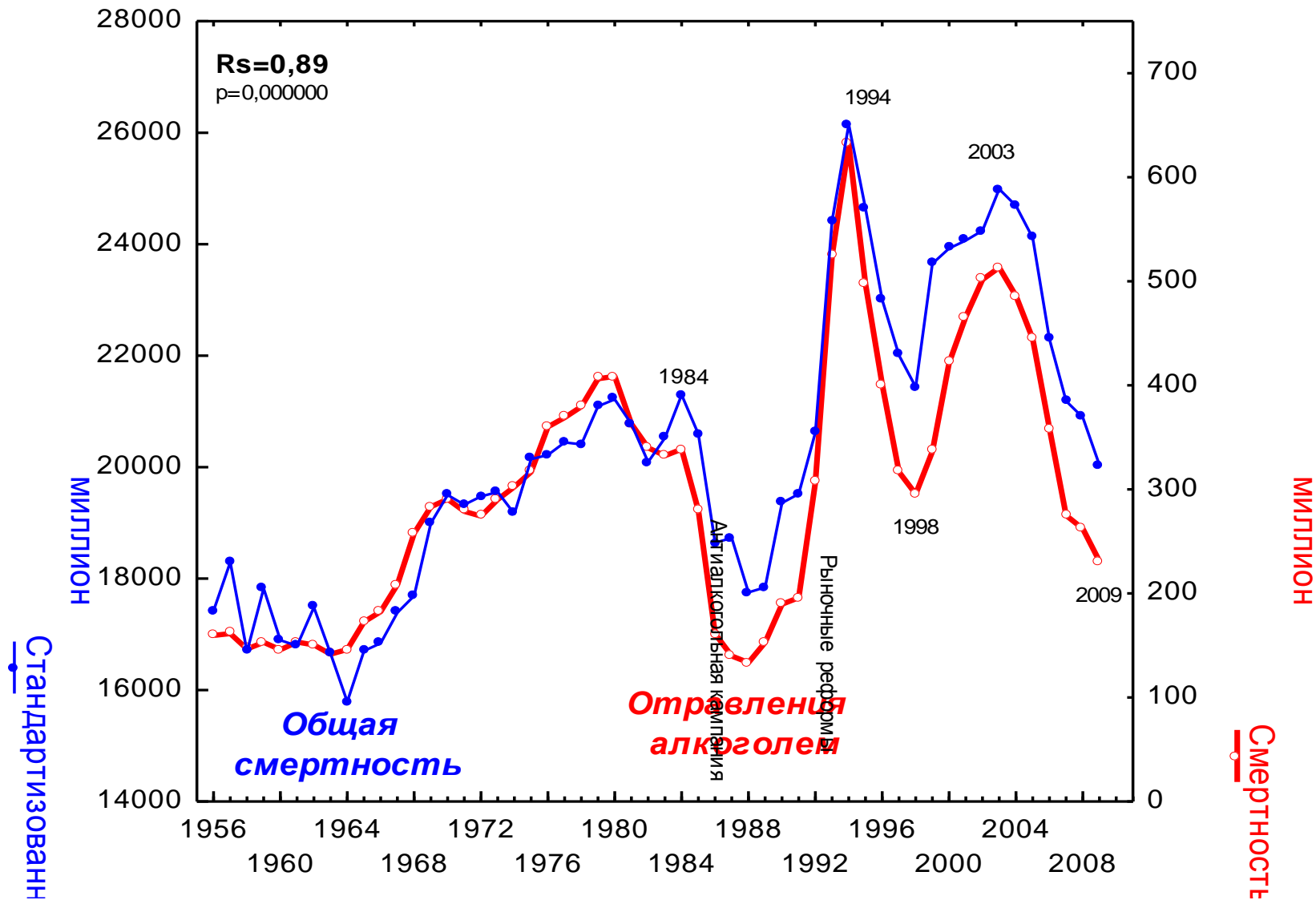
# Смертность общая и при отравлении алкоголем (мужчины; 1956-2009)



# Смертность общая и при отравлении алкоголем (женщины; 1956-2009)

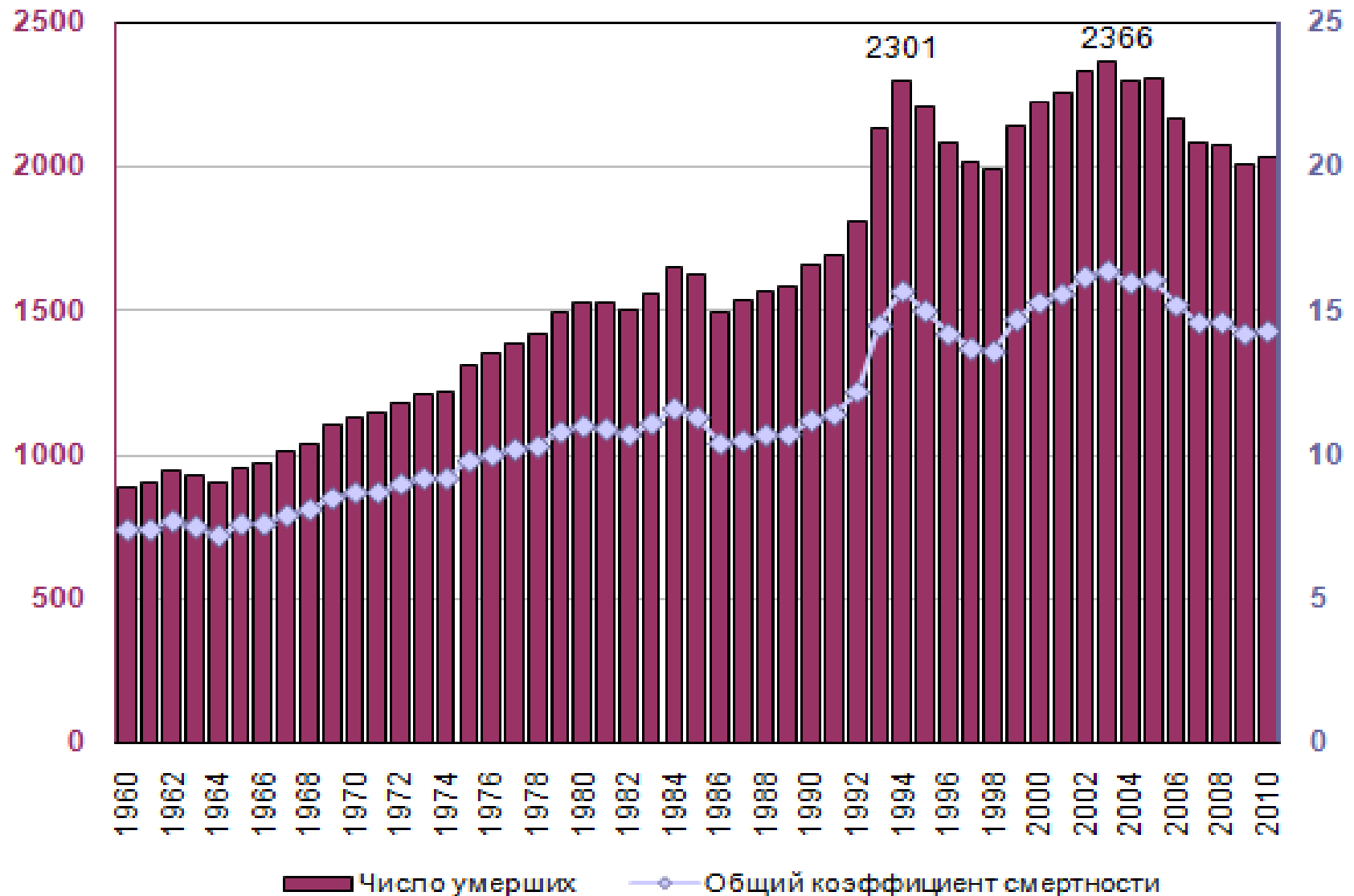


# Смертность общая и при отравлении алкоголем (мужчины; 1956-2009)



# Количество смертей (тысячи) и смертность (рег 1000; 1960-2010)

Е.Щербакова – Demoscope.ru (2011)



## Связанная с алкоголем смертность (среднегодовая в 1980-2007 гг.)

| Пол                             | Виды смертности         | Доля<br>алкогольной<br>смертности<br>в % | Алкогольная<br>смертность<br>на 100 тыс. |
|---------------------------------|-------------------------|--|--|
| М<br>У<br>Ж<br>Ч<br>И<br>Н<br>Ы | Отравления алкоголем    | <b>100,0</b>                             | <b>35,0</b>                              |
|                                 | Убийства                | 73,4                                     | 23,7                                     |
|                                 | Самоубийства            | 44,5                                     | 27,7                                     |
|                                 | Сердечно-сосудистые     | <b>20,6</b>                              | <b>251,7</b>                             |
|                                 | <b>Общая смертность</b> | <b>23,9</b>                              | <b>522,2</b>                             |
| Жен-<br>щины                    | <b>Общая смертность</b> | <b>15,0</b>                              | <b>175,0</b>                             |



- Ижевск
- 2003-2005 гг.
- Все смерти мужчин 25-54 лет

**43 % смертных случаев связаны со злоупотреблением алкоголем**

- Это эквивалентно более чем 170,000 смертей в год среди мужчин трудоспособного возраста.

## Связанные с алкоголем человеческие потери

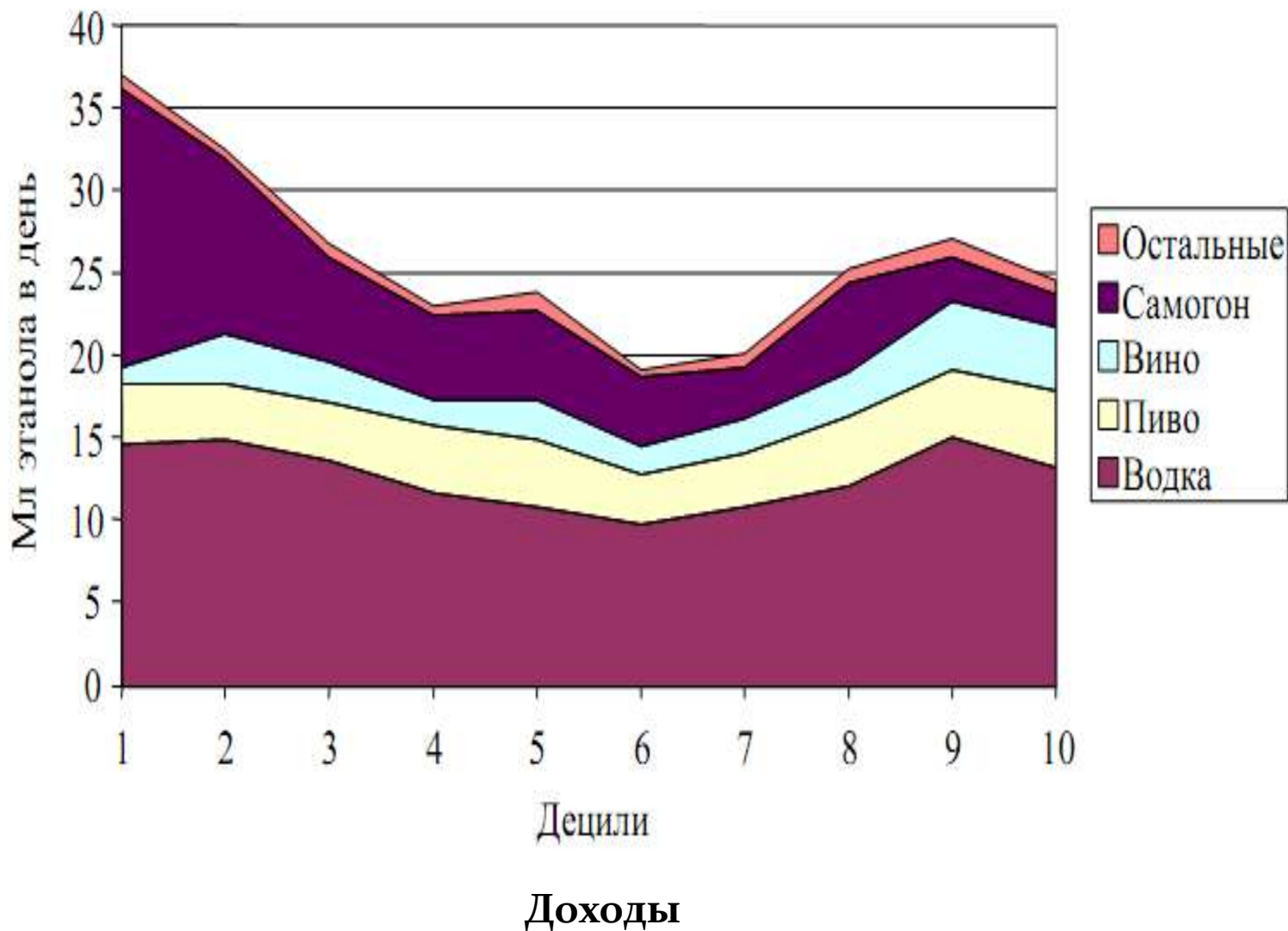
(средняя для 1980-2007 гг., тысячи смертей)

|                |              |
|----------------|--------------|
| <b>МУЖЧИНЫ</b> | <b>351,7</b> |
| <b>ЖЕНЩИНЫ</b> | <b>135,1</b> |
| <b>ВСЕГО</b>   | <b>486,8</b> |

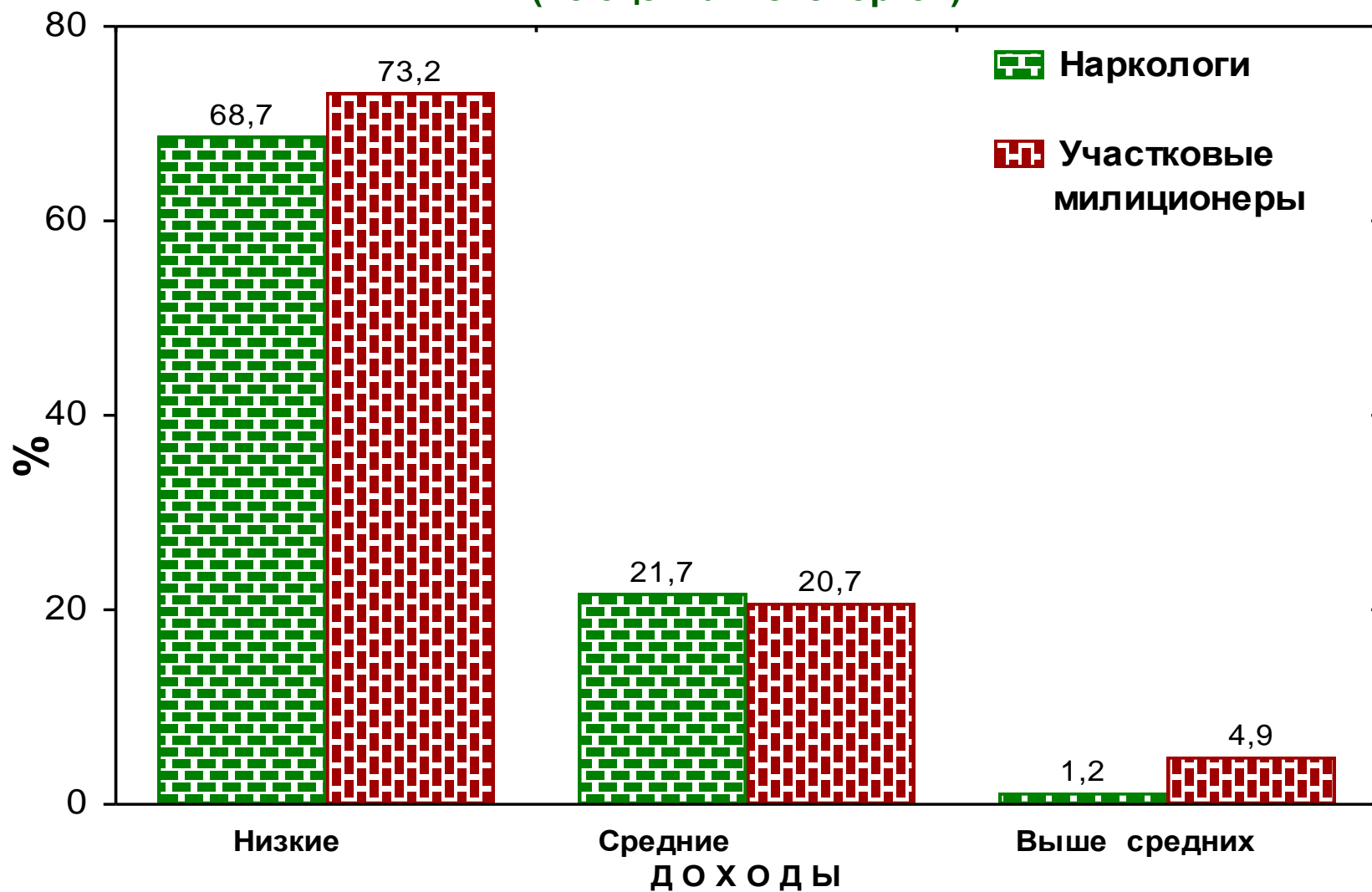
**Связанные с алкоголем человеческие  
потери за 28 лет составили  
13,6 миллионов человек**

Благодарю  
за  
внимание

## Соотношение доходов населения и потребление алкоголя



## Зависимость злоупотребления алкоголем от доходов (по оценкам экспертов)



# Алкогольные проблемы в зависимости от образования

