

**Злобин Александр Николаевич,
Главный врач МУЗ «ГКБ» г.о. Жуковский,
Заслуженный врач РФ, ДМН, профессор**

Актуальные проблемы экономики и менеджмента муниципального здравоохранения

Миссия медицинской организации – оказание первичной медицинской помощи и делегированной специализированной (клинический уровень).

**Качество
медицинской
помощи**

Имидж

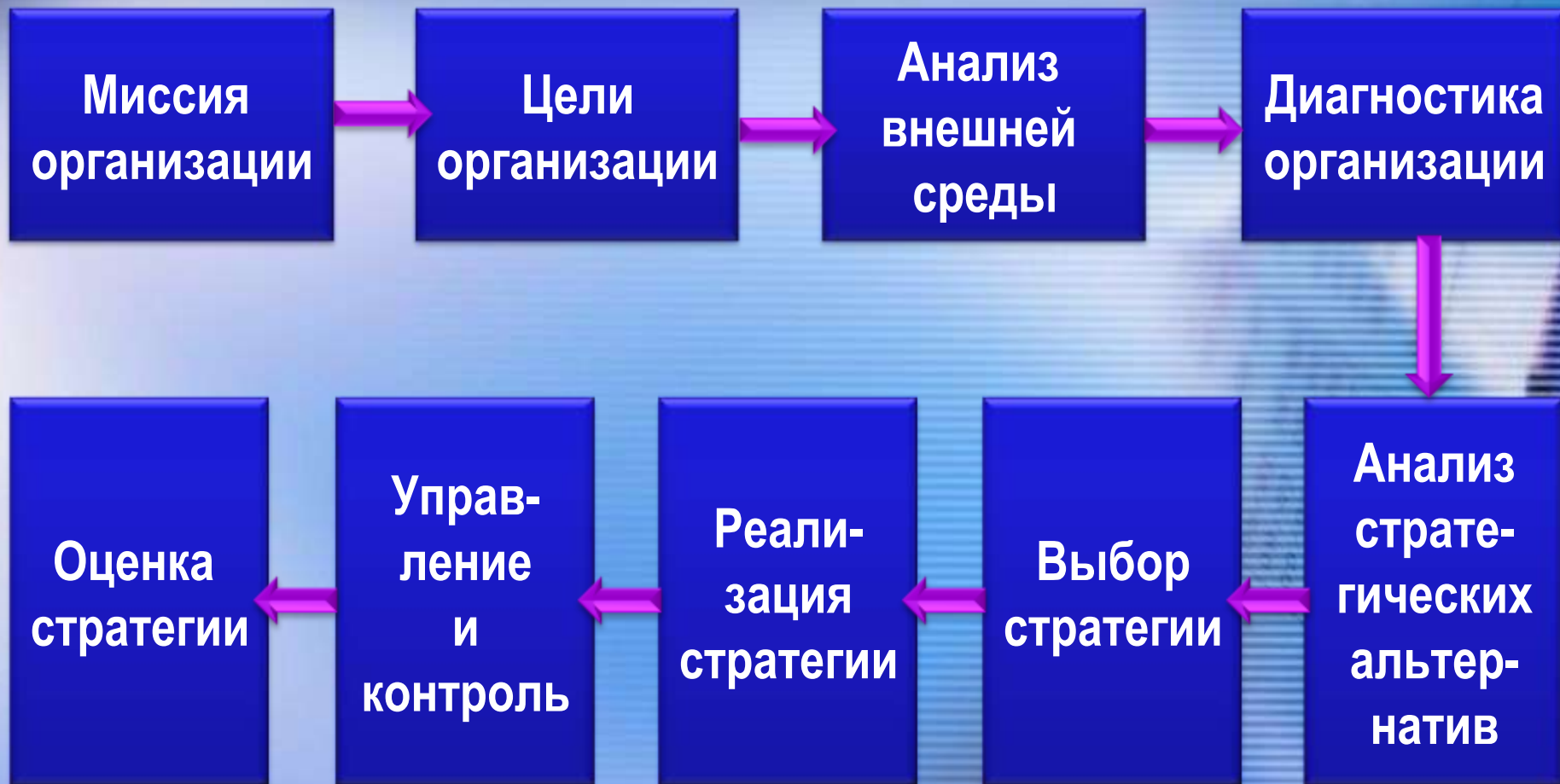
Доходы



Внешняя среда



Технология процесса стратегического планирования



Внутренняя среда

- **Ресурсы**
- **Структура организации**
- **Кадры**
- **Технологии**
- **Результаты**

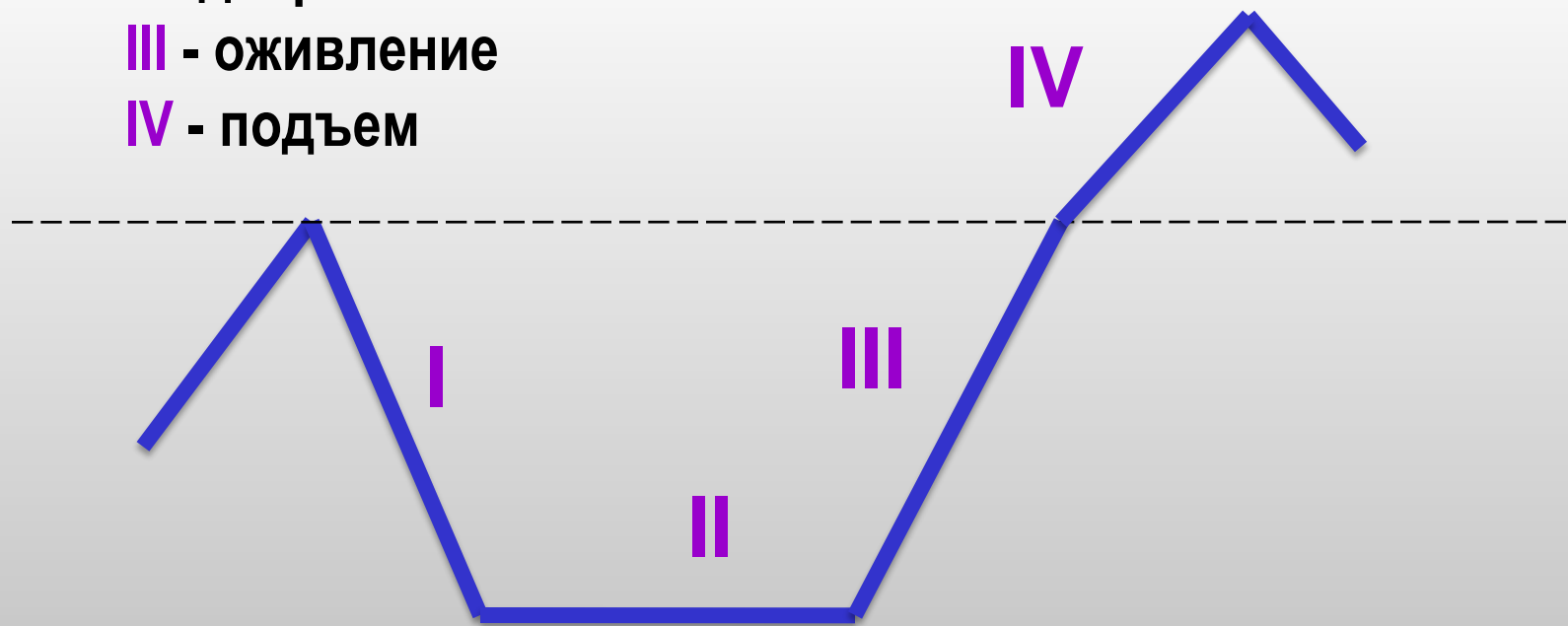
Правило Джурана

85% проблем связано с неадекватным управлением

15% проблем связано с квалификацией персонала

Жизненный цикл предприятия

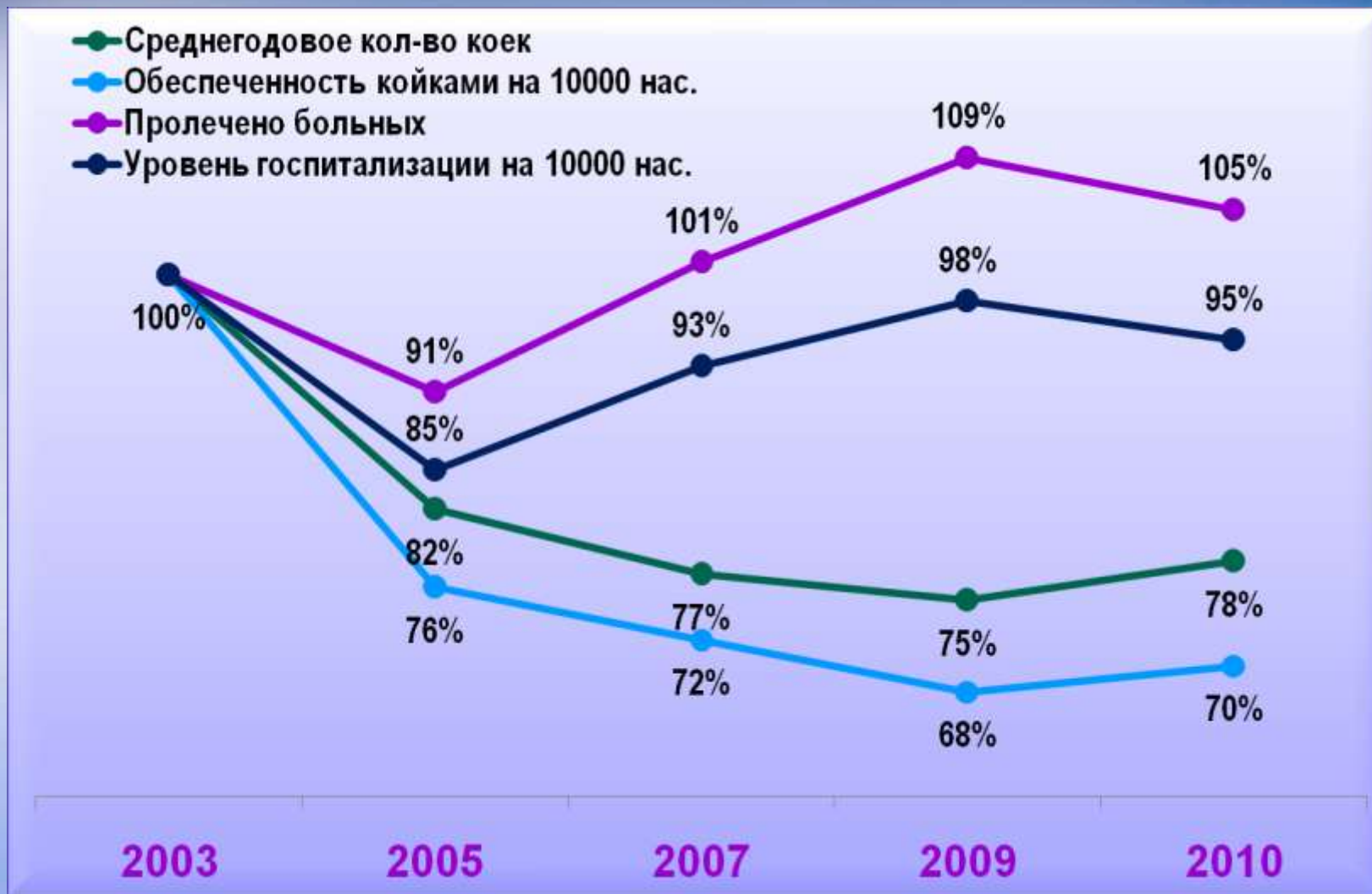
- I - кризис
- II - депрессия
- III - оживление
- IV - подъем



Основные показатели деятельности круглосуточного стационара МУЗ «ГКБ»

Показатель	2003	2005	2007	2009	2009 к 2003	2010
Среднегодовое число коек	831	678	634	624	-25%	647
Обеспеченность койками на 10 тыс. нас.	88	67	63	60	-32%	62
Частота госпитализации на 10 тыс. нас.	212	179	197	208	-2%	202
Кол-во пролеченных больных	19 982	18 159	20 126	21 686	+9%	21 051
Средняя занятость койки (в днях)	325	310	333	343	+6%	357
Средняя длительность лечения (в днях)	13,1	11,2	10,4	9,8	-26%	11,0
Оборот койки	24,8	27,6	32,1	35,2	+42%	32,5
Летальность (в %)	1,8	1,9	1,9	2,1	+13%	2,1

Показатели эффективности реструктуризации (в %% к данным 2003 года)



Показатели работы поликлинических подразделений МУЗ «ГКБ»

Показатель	2003	2005	2007	2009	2010
Посещения взрослого населения	310 тыс.	317 тыс.	344 тыс.	349 тыс.	360 тыс.
на 1000 прикрепленного населения	4 217	4 842	5 399	5 061	5 216
на 1 занятую врачебную должность	3 891	4 215	3 764	3 880	4 160
Посещения детского населения	145 тыс.	151 тыс.	176 тыс.	231 тыс.	237 тыс.
на 1000 прикрепленных детей	9 536	10 014	11 720	14 825	14 763
на 1 занятую врачебную должность	2 751	2 787	2 962	3 181	3 983

Показатели работы отделения скорой медицинской помощи МУЗ «ГКБ»

Показатель	2003	2005	2007	2009	2010
Количество вызовов	21 915	23 205	24 364	27 499	28 254
на 1000 населения	216,3	229,4	251,6	263,5	270,6
Доля вызовов, при которых время с момента вызова до выезда бригады менее 4 минут	86%	90%	92%	94%	92%

Структура управления качеством медицинской помощи

I этап – создание условий для оказания
качественной медицинской помощи

Кадровая
политика

Экономический
менеджмент

Юридическая
поддержка

Организационно-
методическая
работа

Материально-
техническое
обеспечение

Санитарно-
эпидемиологич.
работа

Клинико-
экспертная
работа

«Теория экономического развития» (Шумпетер)

Выделены две стороны хозяйственной жизни:

Статическая
(рутинный кругооборот
производственного цикла)

Динамическая
(инновационный кругооборот,
имеющий развитие - изменения)

Инновационные изменения, как следствие:

- **Использования достижений научно-технического прогресса;**
- **Использования продукции с новыми свойствами;**
- **Использования нового сырья;**
- **Организации производства и способов его материально-технического обеспечения;**
- **Появления новых рынков сбыта.**

Типы инновации

Технологические –
определяют развитие производства
(затрагивают изменения
в средствах, методах, технологии)

Нетехнологические –
организационные, управленческие,
правовые, социальные, экологические

**Инновационный
процесс –
формирование
замысла, подготовка,
внедрение**

Факторы, влияющие на развитие инновационных процессов:

- **Экономические;**
- **Технологические;**
- **Политические;**
- **Правовые;**
- **Организационно-управленческие;**
- **Социально-психологические;**
- **Культурные.**

В целях повышения эффективности функционирования предприятия,

инновационная деятельность должна обеспечить:

- Наиболее полное и своевременное удовлетворение потребностей;**
- конкурентоспособность предприятия и эффективность производства;**
- эффективность внедрения нововведения;**
- организацию взаимодействия внутренних и внешних элементов системы развития.**

Инновационный менеджмент –

взаимосвязанный комплекс действий, нацеленный на достижение или поддержание необходимого уровня жизнеспособности предприятия с помощью механизмов управления инновационными процессами.

Задачи инновационного менеджмента:

- Планирование инновационной деятельности организации:
 1. формулирование миссии,
 2. определение стратегических направлений инновационной деятельности и постановка целей в каждом из них,
 3. выбор оптимальной инновационной стратегии развития;
- Организация инновационной деятельности;
- Мотивация участников инновационной деятельности;
- Систематическая оценка результатов инновационной деятельности.

Стадии менеджмента:

- **Планирование;**
- **Организация;**
- **Производство;**
- **Реализация;**
- **Анализ результатов;**
- **Корректировка.**

**В стационаре МУЗ «ГКБ»
с 2003 года
внедрены
новые медицинские технологии,
не оказываемые ранее
на муниципальном уровне.**

Челюстно-лицевая хирургия

Оперативные малоинвазивные вмешательства с использованием эндоскопической техники при повреждениях и заболеваниях челюстно-лицевой области

Применение методов аутопластики нижней челюсти в комбинации с современными костно-пластическими материалами при замещении посттравматических дефектов

Кардиологический профиль

**Школы для больных с
артериальной гипертензией
стабильными формами ИБС
аритмиями**

Аритмологическая служба

**Амбулаторный центр кардиореабилитации и
восстановительного лечения**

Кабинет здорового образа жизни

Праздник здорового сердца

Кардиологический профиль

Проведение стресс-эхокардиографического исследования

Чреспищеводная эхокардиография

Чреспищеводное электрофизиологическое исследование

Программирование ЭКС

Сочетанное мониторирование ЭКГ и АД

Усиленная наружная контрпульсация у больных с хронической формой ИБС

Гипо-гипероксические тренировки

Травматологический профиль

Лечебно-диагностическая артроскопия крупных суставов

Мининвазивный накостный остеосинтез

Остеосинтез переломов различных локализаций имплантатами с угловой стабильностью

Внутрикостный миниинвазивный остеосинтез имплантатами с блокированием под контролем ЭОП

Эндопротезирование тазобедренного сустава при переломах шейки бедренной кости

Остеосинтез переломов костей таза стержневыми аппаратами внешней фиксации

Транспедикулярная фиксация под контролем ЭОП при переломах позвоночника

Офтальмологический профиль

Факоэмульсификация катаракты с имплантацией мягких ИОЛ на ультразвуковой установке

Yag-лазерная дисцезия вторичной катаракты, иридотомия

Лазерная трабекулопластика, гониопластика

Панретинальная лазеркоагуляция сетчатки при диабетической ангиоретинопатии

Лазеркоагуляция сетчатки при периферической дистрофии, при тромбозе ЦВС и ее ветвей

Лазерстимуляция при дистрофических заболеваниях сетчатки и зрительного нерва, при миопии, спазмах аккомодации, амблиопии, при заболеваниях роговицы

Гинекологический профиль

Методика влагалищной гистерэктомии без опущения стенок влагалища с помощью биполярной коагуляции плазмокинетического генератора

Методика лечения опущения и выпадения внутренних половых органов – экстраперитонеальная вагинопексия проленовыми протезами типа PROLIFT anterior-posterior, APLOGI-PERIGI.

Лечение спаечной болезни методом внутриабдоминального введения препаратов (мезогель, интерсид)

Метод озонотерапии воспалительных заболеваний

Урологический профиль

Чрезкожные малоинвазивные вмешательства на мочеполовой системе под контролем ЭОП

Контактная трансуретральная электроимпульсная уретеролитотрипсия, пиелолитотрипсия

ДУВЛ на аппарате МЕДОЛИТ

Контактная пневматическая цистолитотрипсия

Чрезкожная контактная нефролитотрипсия

Бужирование стриктур мочеточника под контролем ЭОП

Колопроктологический профиль

Низкая передняя резекция прямой кишки

Брюшно-анальная резекция прямой кишки с
низведением и формированием
колоректального анастомоза

Экстирпация прямой кишки

Лечение хронических экстрасфинктерных
парапроктитов с низведением слизистой

Сердечно-сосудистая хирургия

Реконструктивные и шунтирующие оперативные вмешательства на аорте и ее ветвях:

Аорто-бедренное шунтирование

Бедренно-подколенное шунтирование

**Эндартерэктомия при стенозах сонной
артерии**

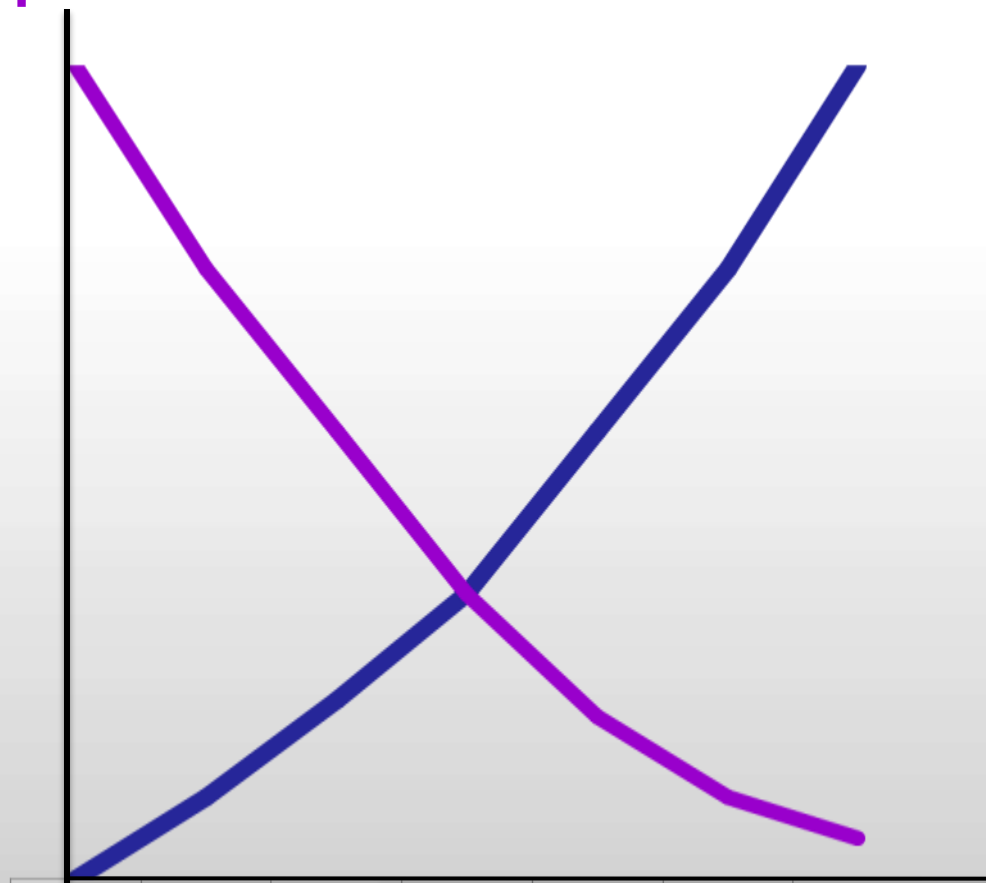
**Комплексное лечение варикозной болезни всех
стадий и ее осложнений**

Характеристика врачебных кадров МУЗ «ГКБ»

Показатель	2003	2005	2007	2009	2009 к 2003
Штатные должности	461	473	492	498	+6,1%
Физические лица	267	256	269	282	+5,6%
Занятые ставки	422	431	458	469	+11%
Обеспеченность на 10 тыс. нас.	28,2	25,3	26	27	-4,3%
Укомплектованность (%)	58	54	55	57	-1,6%
Наличие сертификата	182	216	248	268	+47,3%
Наличие высшей квалификационной категории	84	83	91	94	+11,9%
Наличие ученой степени ДМН	2	3	3	3	+50%
Наличие ученой степени КМН	6	8	13	17	+183%

Схема бюджетных ограничений

Средства



Программы

ВЫВОДЫ

1. Макроэкономика влияет на состояние микроэкономики;
2. Микроэкономика формирует макроэкономику;
3. Использование инновационных методов управления и технологий позволяет стабильно развиваться организации в конкурентной среде;
4. Тариф на медицинские услуги ниже себестоимости;
5. Несбалансированность Программы Государственных гарантий;
6. Пересмотр стандартов лечения;
7. Стимулирование медицинской организации;
8. Кадры. Распределение выпускников бюджетных отделений учебных заведений;
9. Мотивация. Повышение заработной платы, стимулирование персонала.

**Федеральный закон №313
«О внесении изменений
в отдельные
законодательные акты»**

**Передача муниципальных
медицинских организаций в
собственность субъекта
Российской Федерации**

???

**Благодарю
за внимание!**

